

Encuesta Bienal de Culturas 2017

Dirección de Cultura Ciudadana
Subdirección Observatorio de Culturas



LOCALIDAD Santa Fe



¿Qué es la EBC?

La Encuesta Bienal de Culturas (EBC) es un instrumento que indaga sobre los factores culturales de los habitantes de las zonas residenciales de las 19 localidades urbanas de Bogotá.

2001 – 2003 – 2005 – 2007 – 2009 – 2011 – 2013 – 2015 – **2017**

① ② ③ ④ ⑤ ⑥ ⑦ ⑧ ⑨

Localidad



Sexo



Nivel Socioeconómico



Grupos de edad



DANE

Certificado de
Calidad estadística
2015



FICHA TÉCNICA

Lugar de recolección: Zona urbana residencial estratificada de Bogotá

Periodo de recolección: Agosto a Diciembre de 2017

Población objetivo: Personas de 13 años o más

Metodología de aplicación: Entrevista directa

Tipo de instrumento: Encuesta semiestructurada

Diseño muestral: Muestreo probabilístico, estratificado, multietápico

Tamaño de muestra: **16.312** personas (Santa Fe: **407** personas)

Confiabilidad: 95%

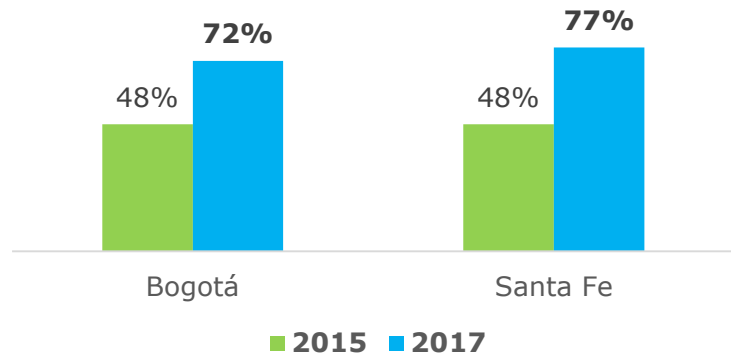
Error de muestreo: Para estimaciones superiores al 50% con respecto al total, el error de muestreo es del 1,3%. Estimaciones inferiores al 1,1% tendrán errores superiores al 10%.

Relaciones ciudadanas en clave de la ciudad y los espacios públicos

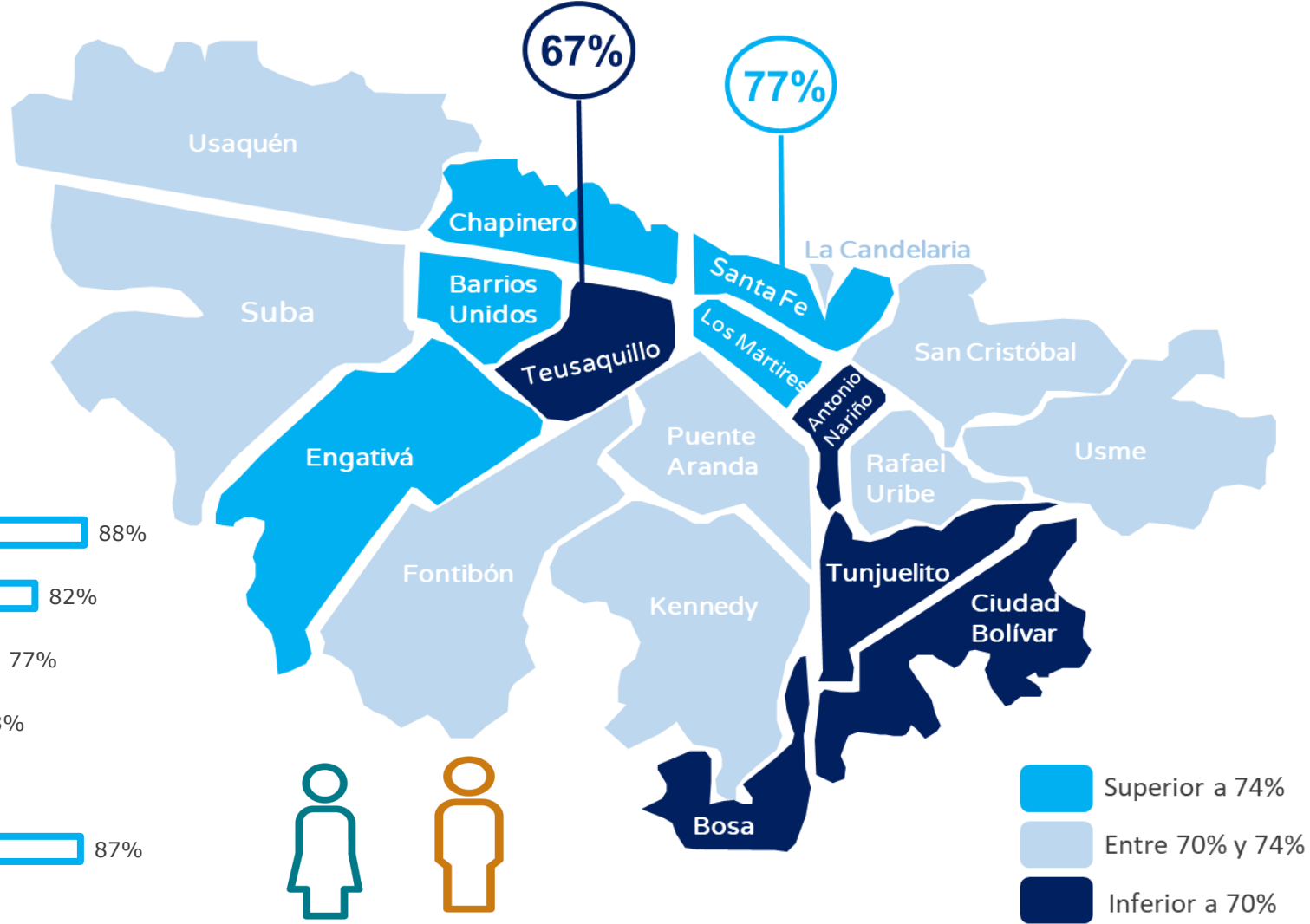


Satisfacción con Bogotá

Satisfacción con Bogotá 2015-2017



Personas que están satisfechas y muy satisfechas con Bogotá



Santa Fe por grupos de edad

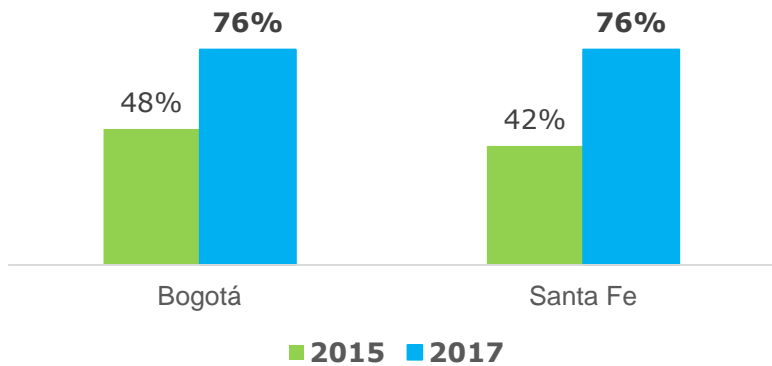


Bogotá 72%
Santa Fe 75%

(Mujer) 72%
 (Hombre) 79%

Satisfacción con la localidad

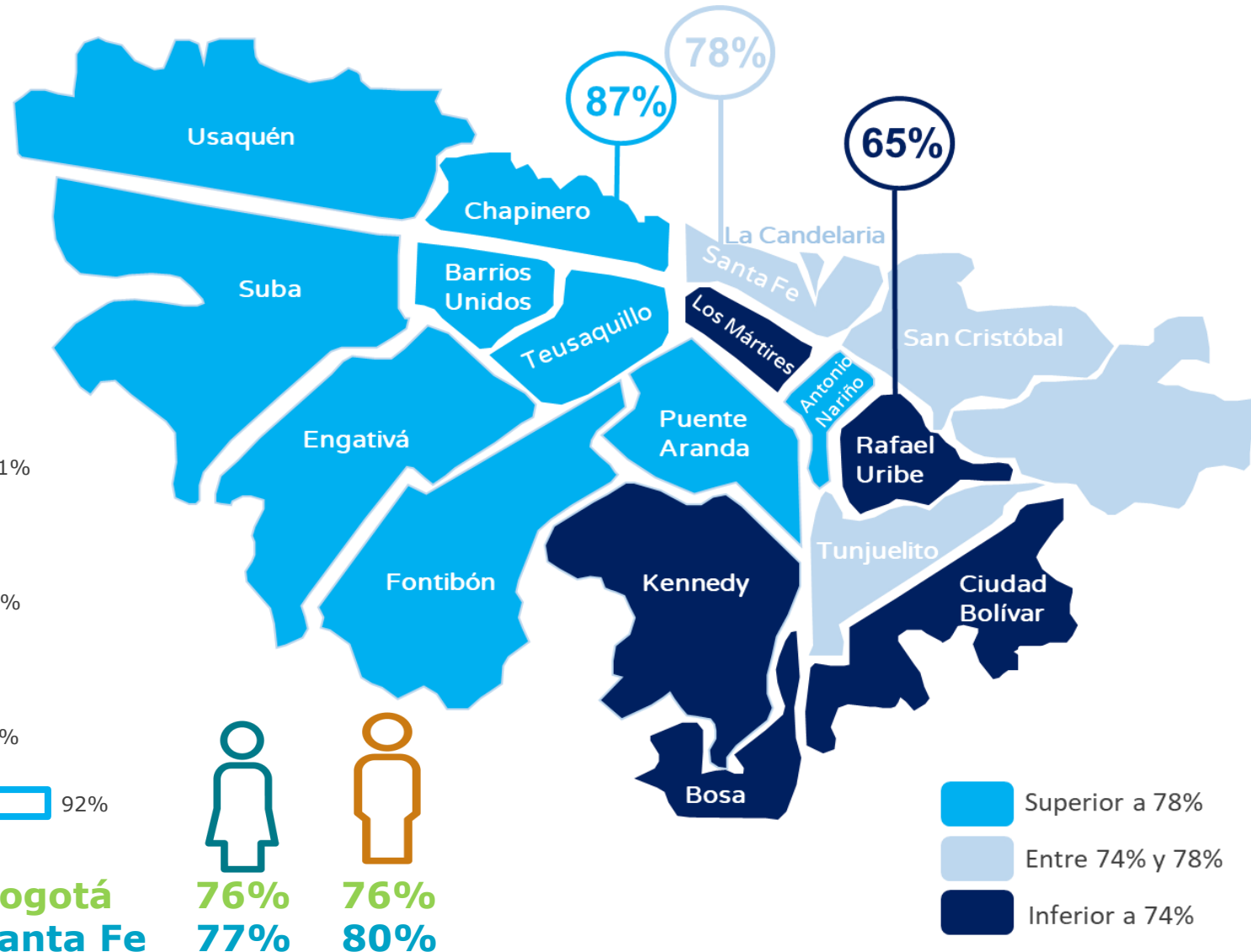
Satisfacción con la localidad 2015-2017



Santa Fe por grupos de edad



Personas que están satisfechas y muy satisfechas con la localidad donde vive



Bogotá
Santa Fe



76%
77%

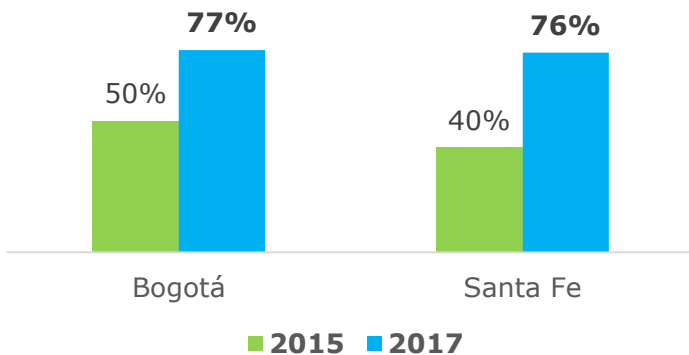


76%
80%

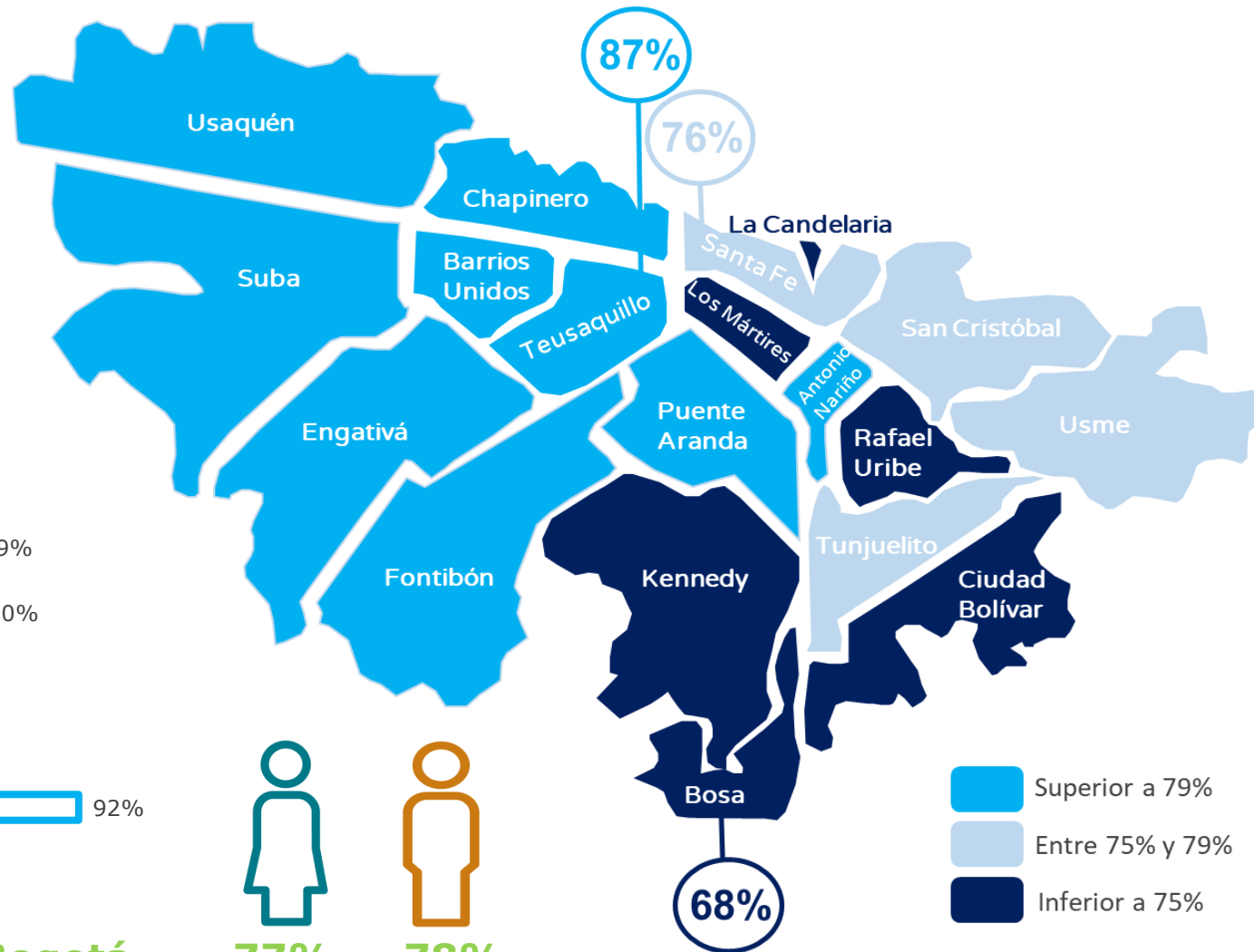
- Superior a 78%
- Entre 74% y 78%
- Inferior a 74%

Satisfacción con el barrio

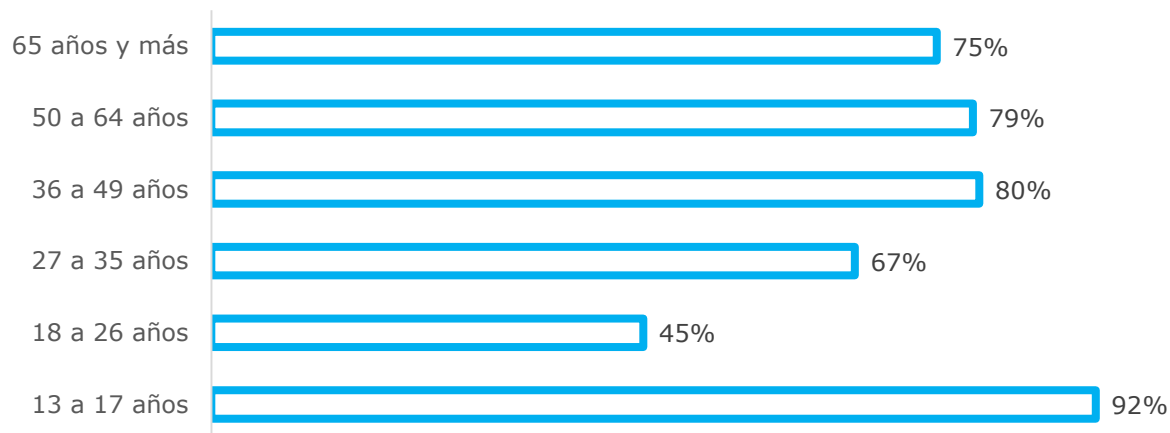
Satisfacción con el barrio 2015-2017



Personas que están satisfechas y muy satisfechas con el barrio en el que se encuentra su casa



Santa Fe por grupos de edad



Bogotá
Santa Fe



77%
75%

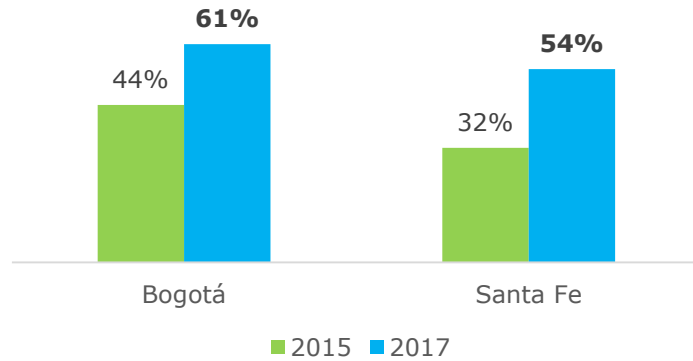


78%
77%

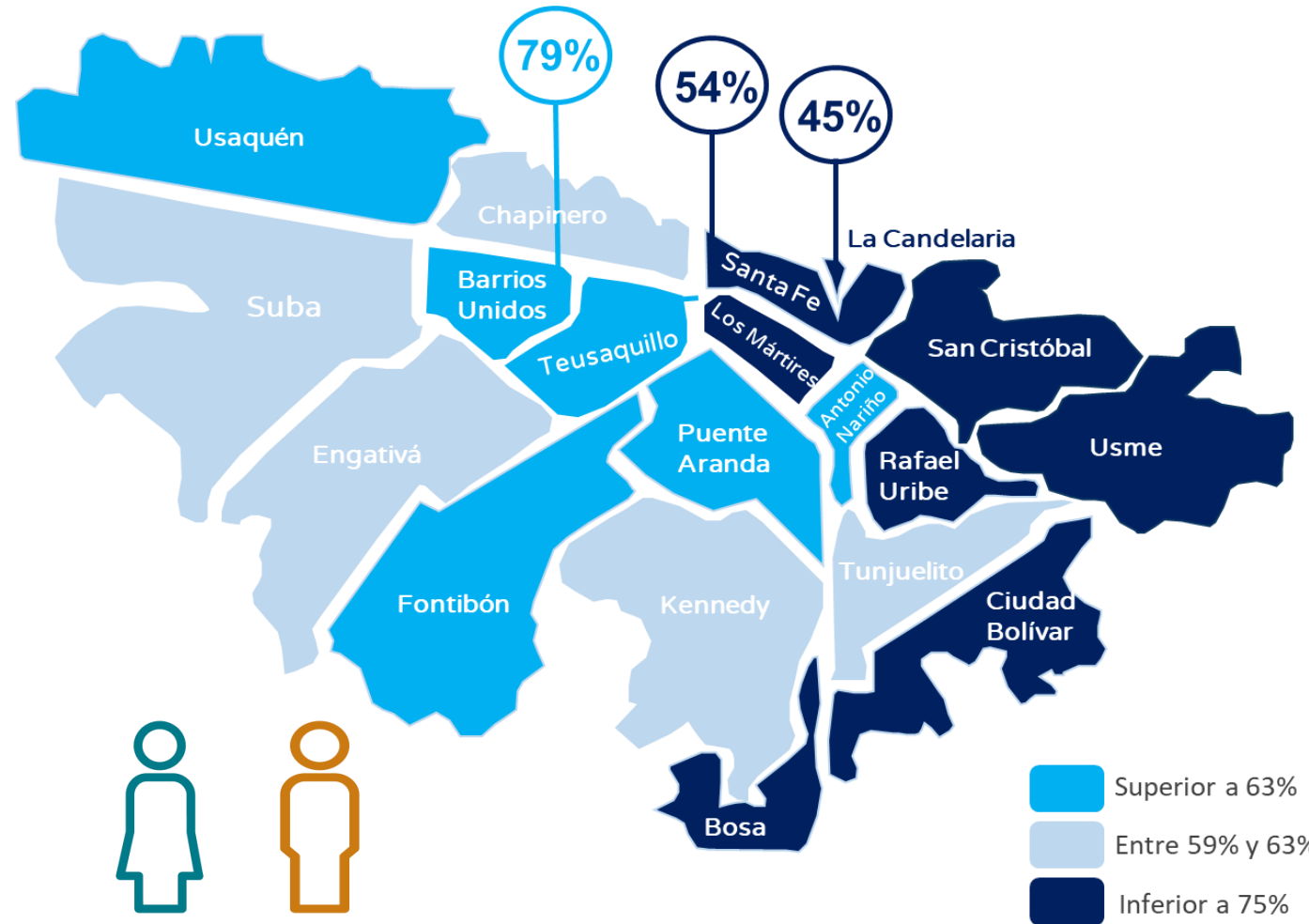
- Superior a 79%
- Entre 75% y 79%
- Inferior a 75%

Satisfacción con los parques y zonas recreativas

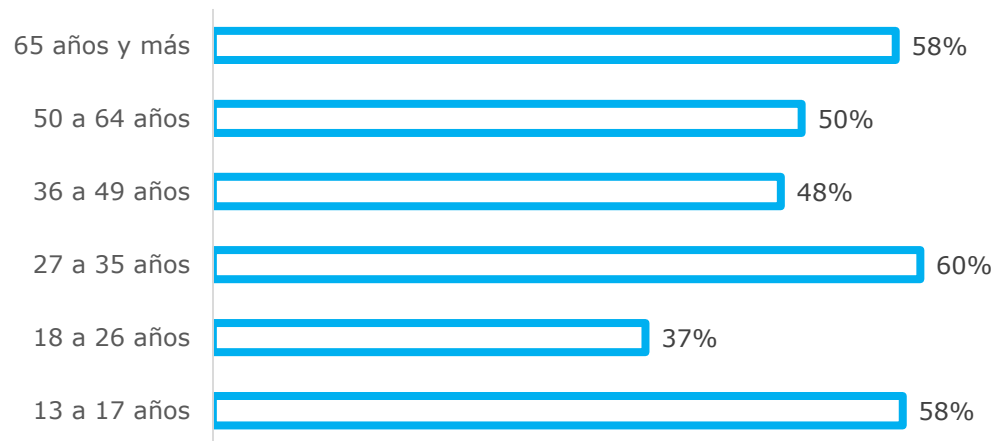
Satisfacción con los parques y zonas recreativas 2015-2017



Personas que están satisfechas y muy satisfechas con los parques y zonas recreativas disponibles en su barrio



Santa Fe por grupos de edad



Bogotá
Santa Fe



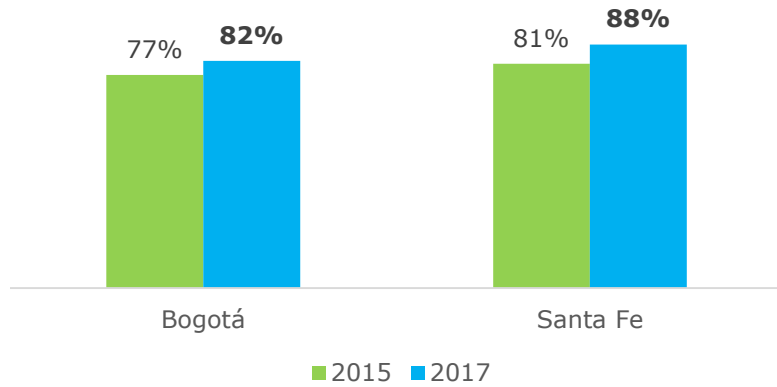
60%
49%



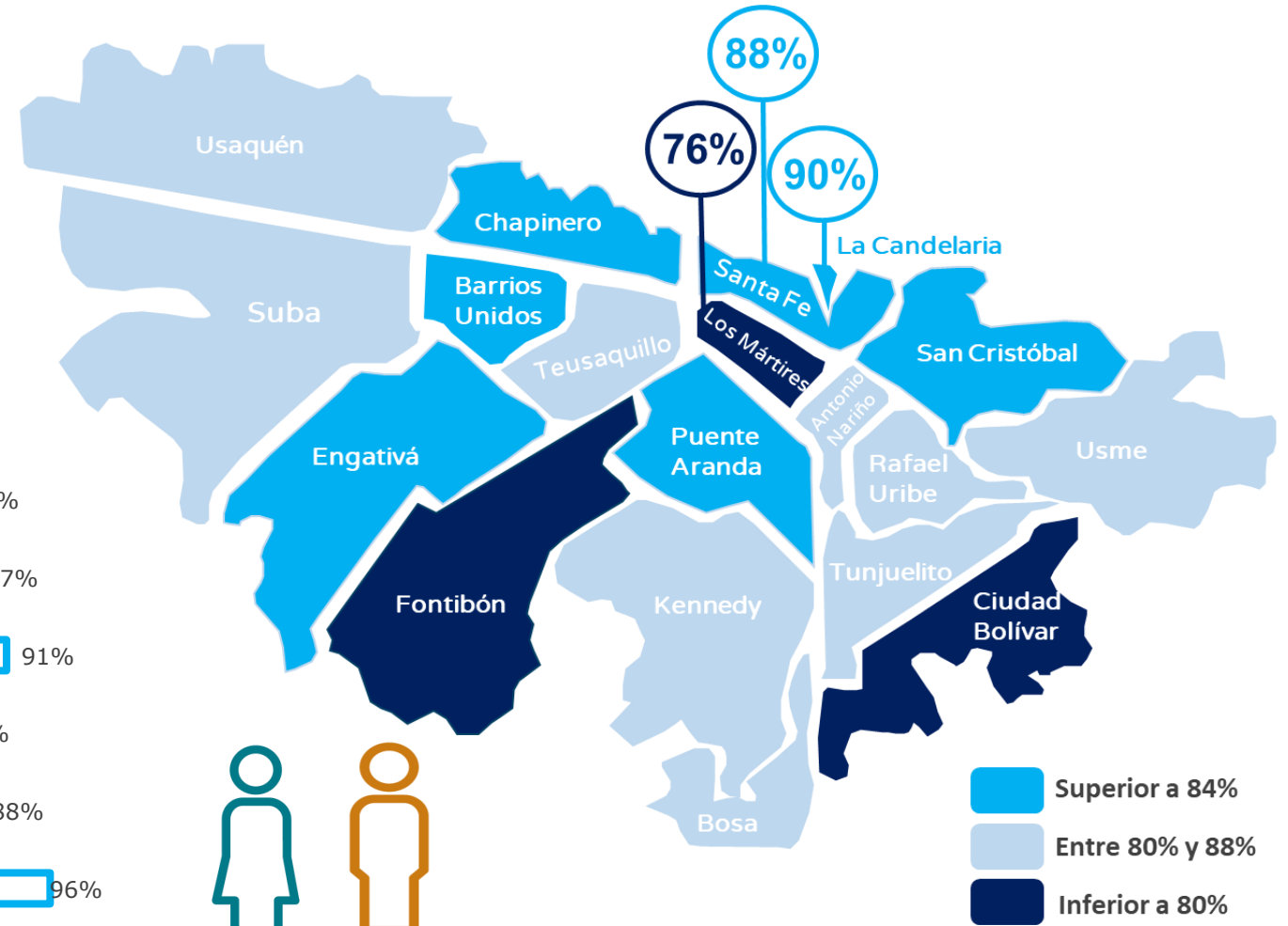
62%
59%

Para usted la calles es un espacio... De encuentro

La calle como espacio... De encuentro 2015-2017



Personas que responden afirmativamente que la calle es un espacio de encuentro



Santa Fe por grupos de edad



Bogotá
Santa Fe



81%

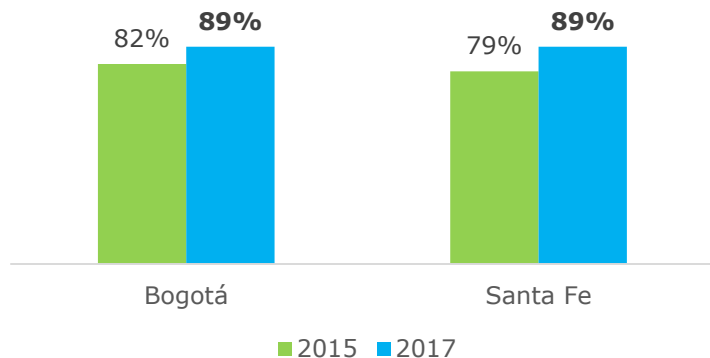


83%

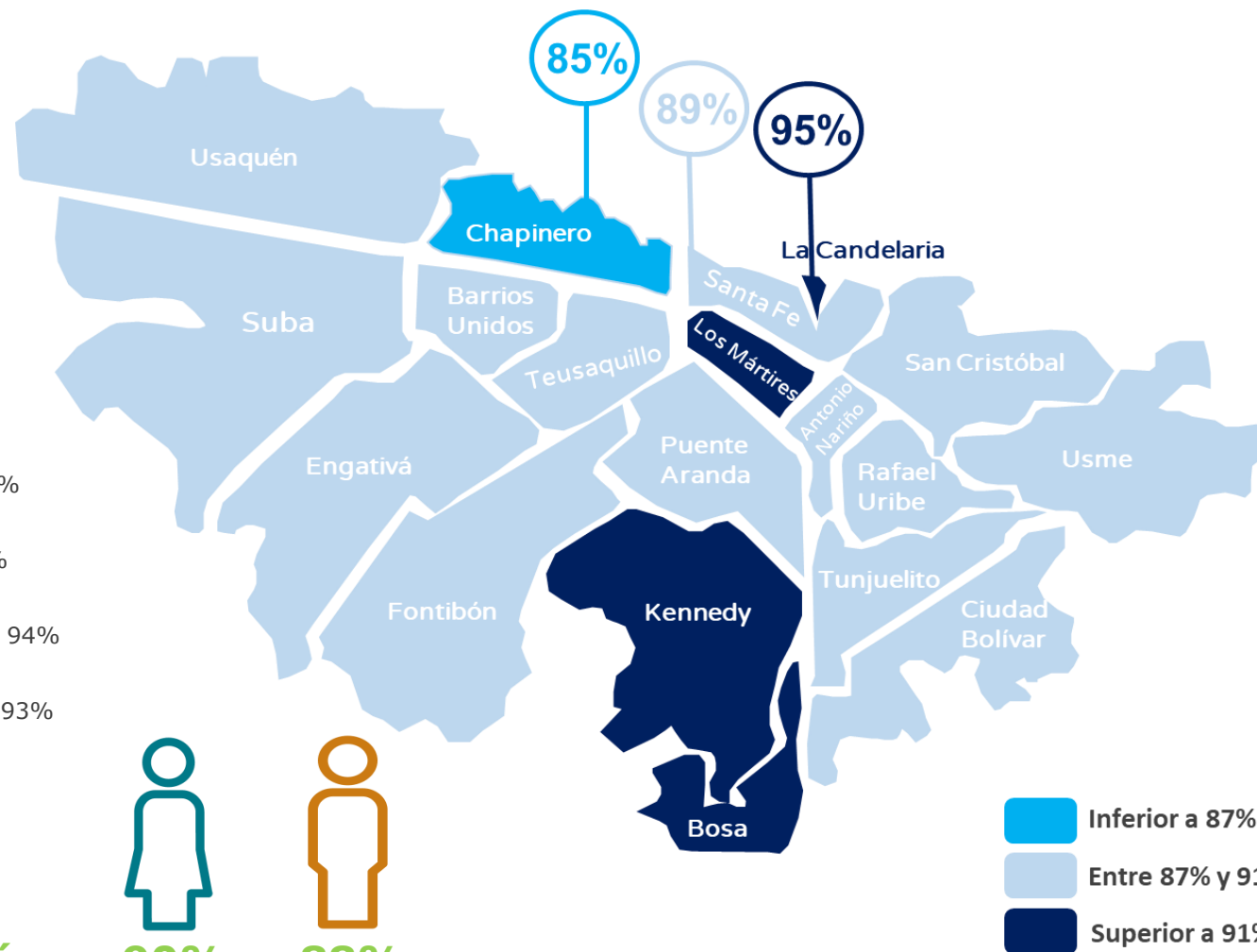
- Superior a 84%
- Entre 80% y 88%
- Inferior a 80%

Para usted la calles es un espacio... De peligro

La calle como espacio... De peligro 2015-2017



Personas que responden afirmativamente que la calle es un espacio de peligro



Santa Fe por grupos de edad



Bogotá
Santa Fe



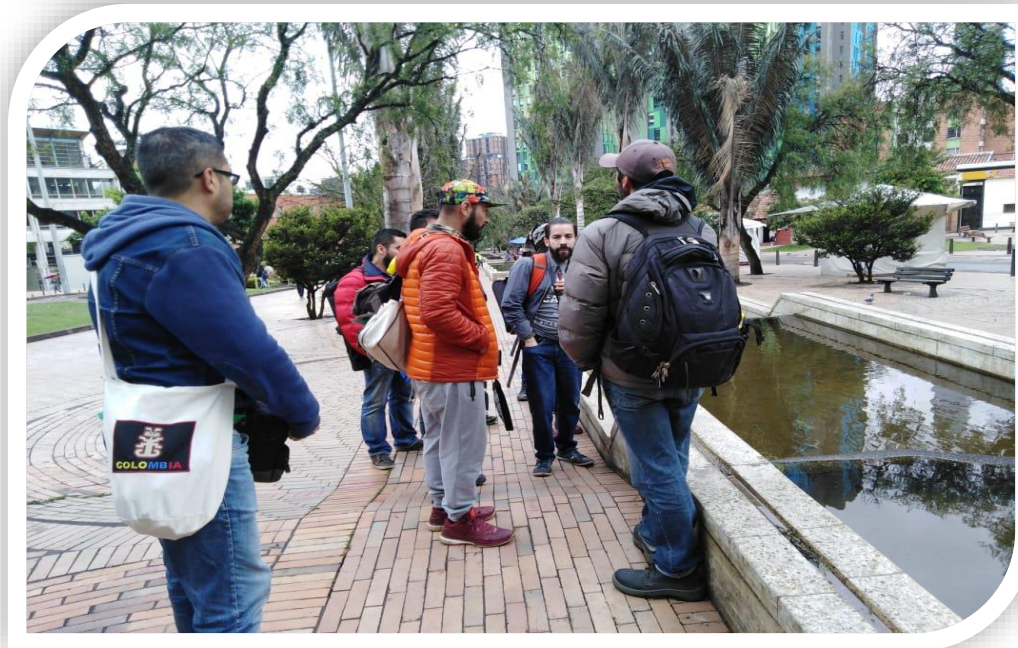
90%
89%



88%
89%

- Inferior a 87%
- Entre 87% y 91%
- Superior a 91%

Relaciones ciudadanas en clave del medio ambiente

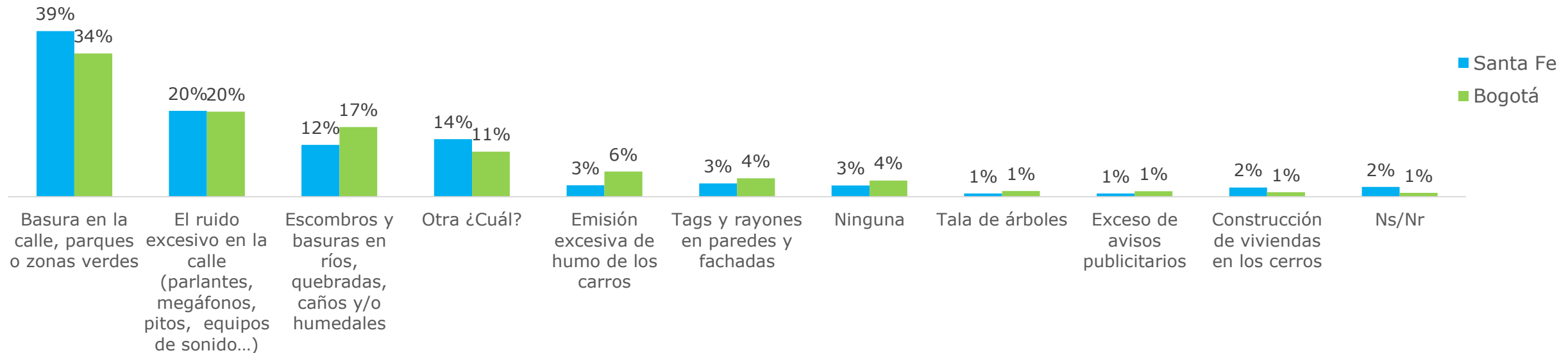


Cuidado del Ambiente en el vecindario



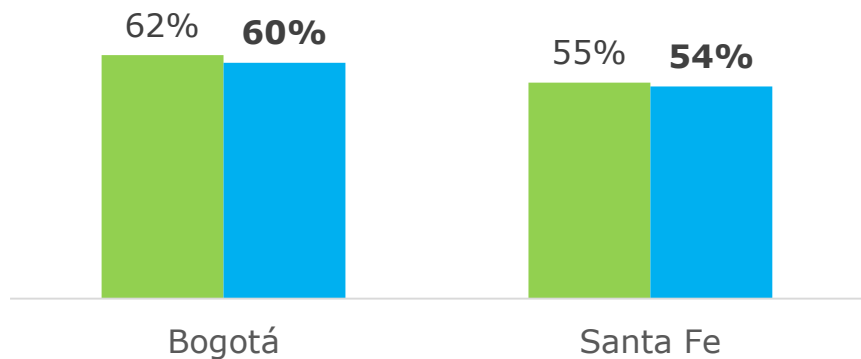
BOGOTÁ
MEJOR
PARA TODOS

Cuál de las siguiente situaciones le hace más daño a su barrio

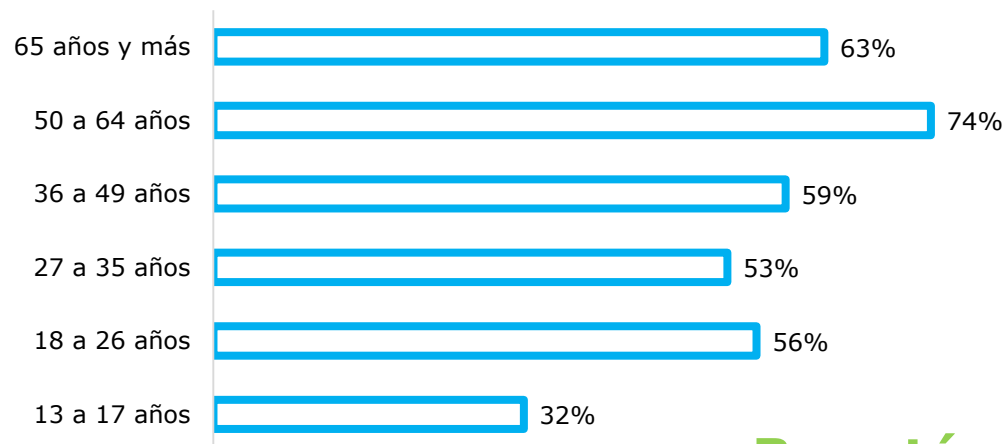


Cuidado del Ambiente en el vecindario

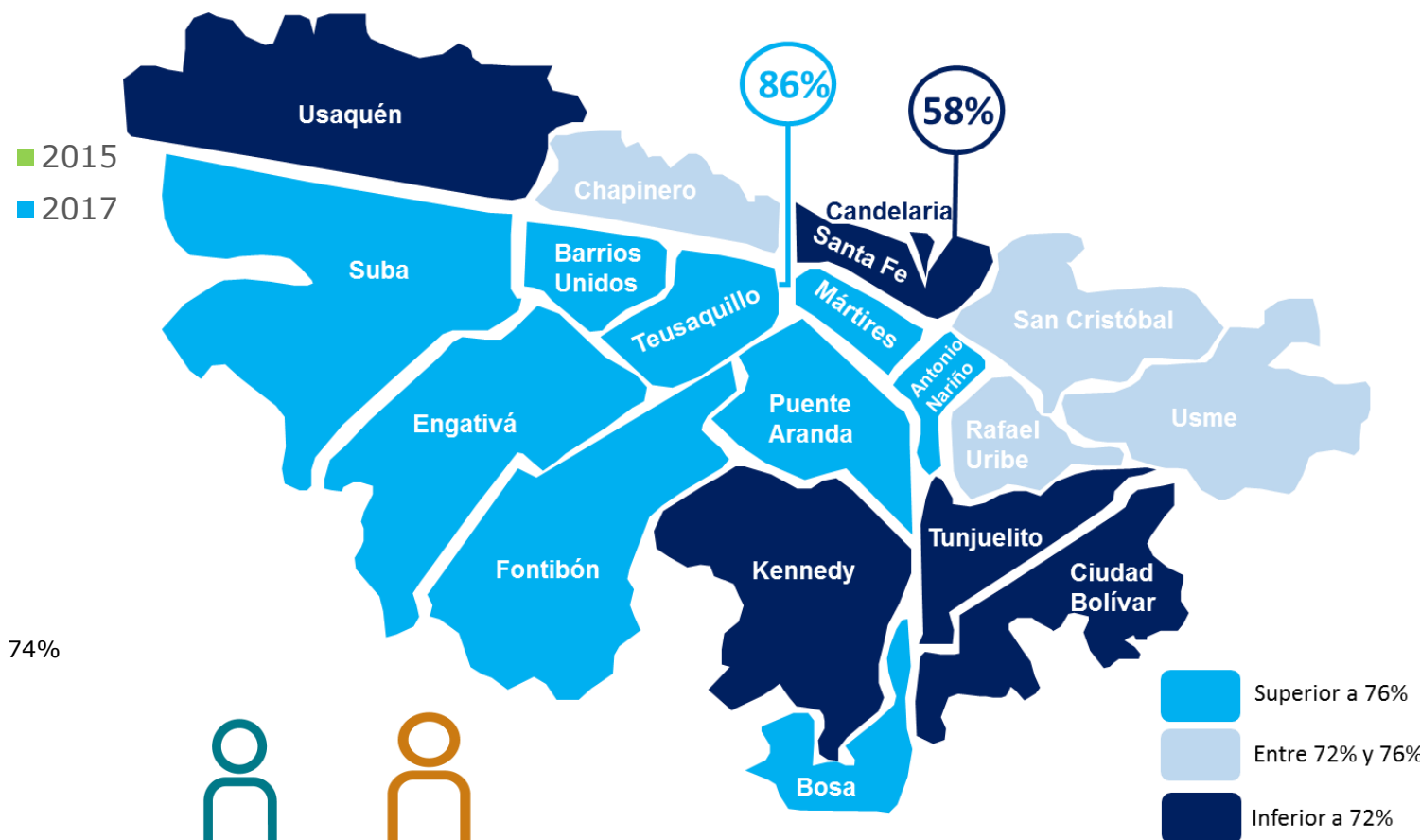
Personas que sí separan los residuos que se generan en la casa



Santa Fe por grupos de edad



Bogotá
Santa Fe



76%
61%

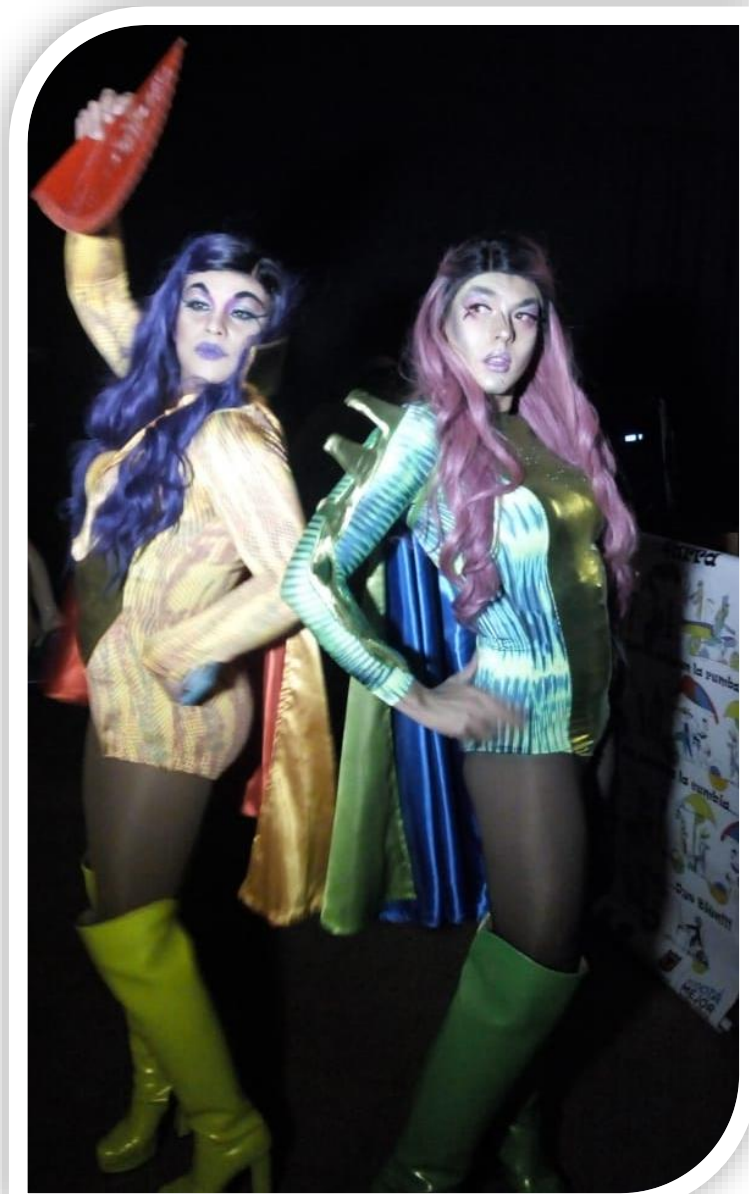


72%
56%

- Superior a 76%
- Entre 72% y 76%
- Inferior a 72%

Relaciones ciudadanas en clave de una ciudad diversa e incluyente

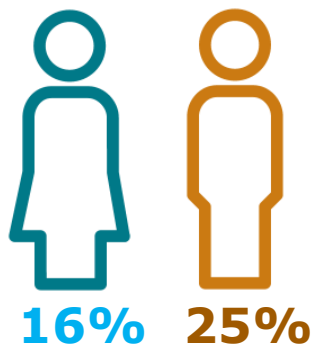
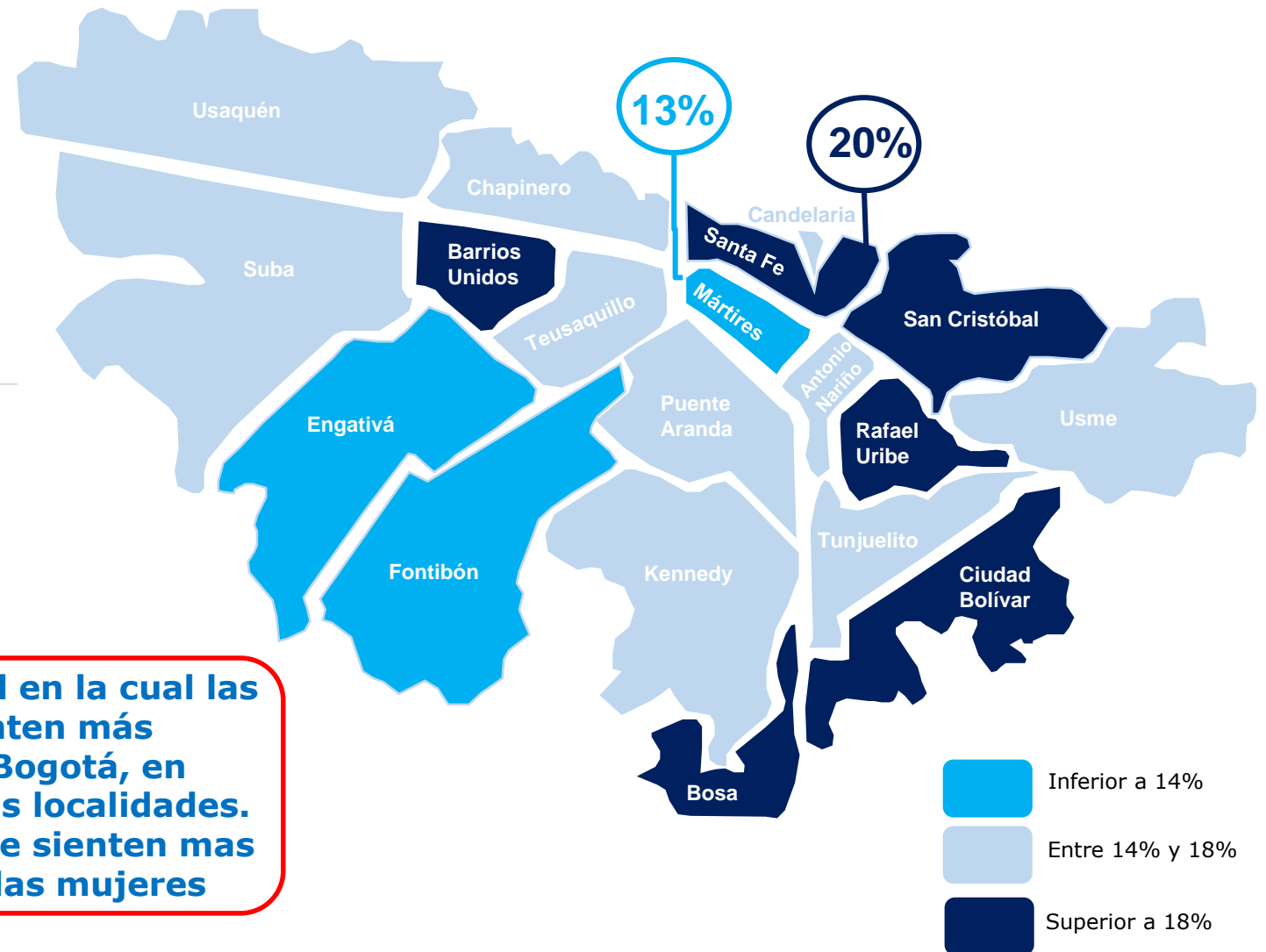
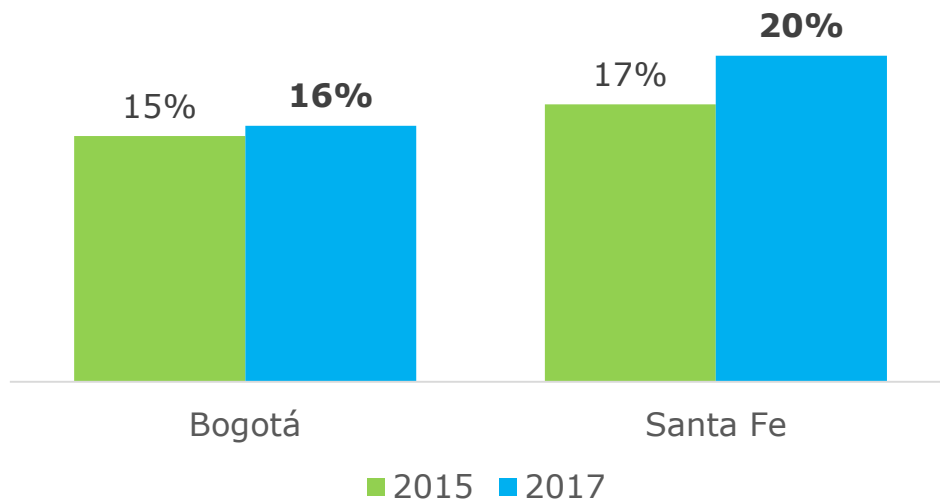




Respeto a las diferencias

Respeto a las diferencias

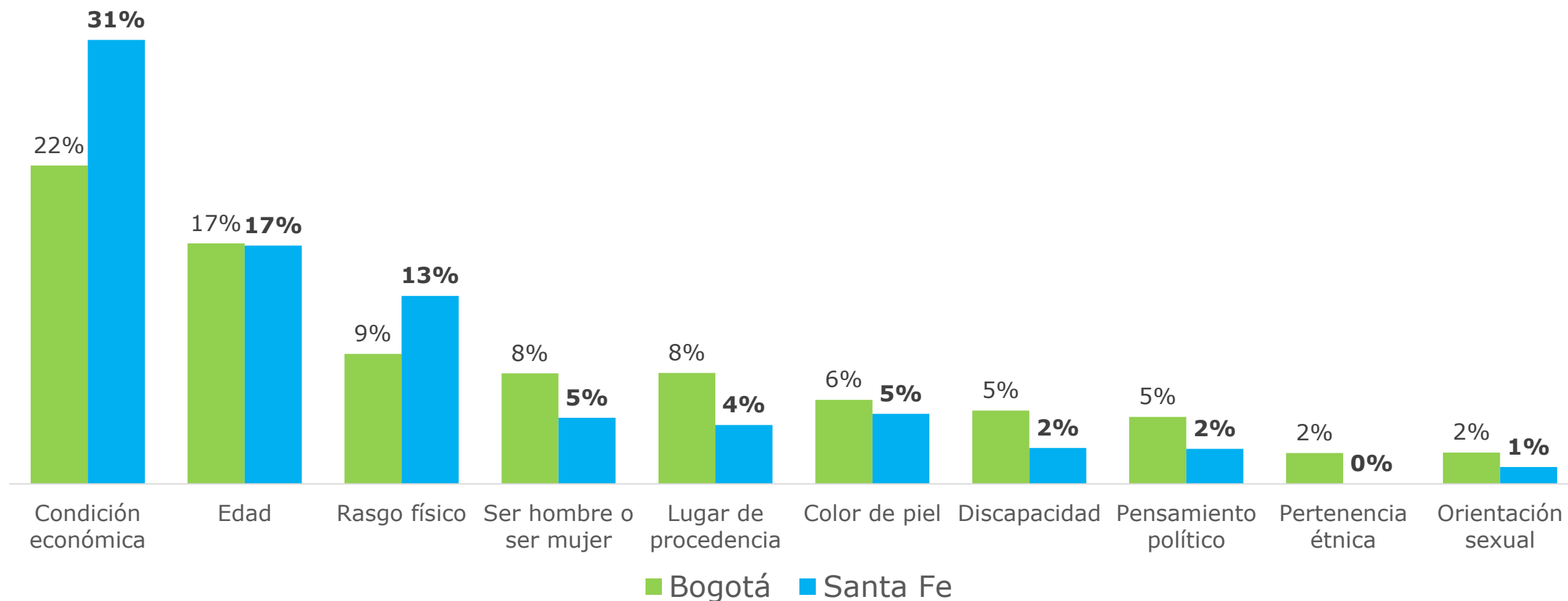
Personas que viven en la localidad de Santa Fe, que se han sentido discriminadas en los últimos dos años en la ciudad (Comparado con Bogotá).



Santafé es la localidad en la cual las personas se sienten más discriminadas en Bogotá, en comparación con otras localidades. En esta los hombres se sienten mas discriminados que las mujeres

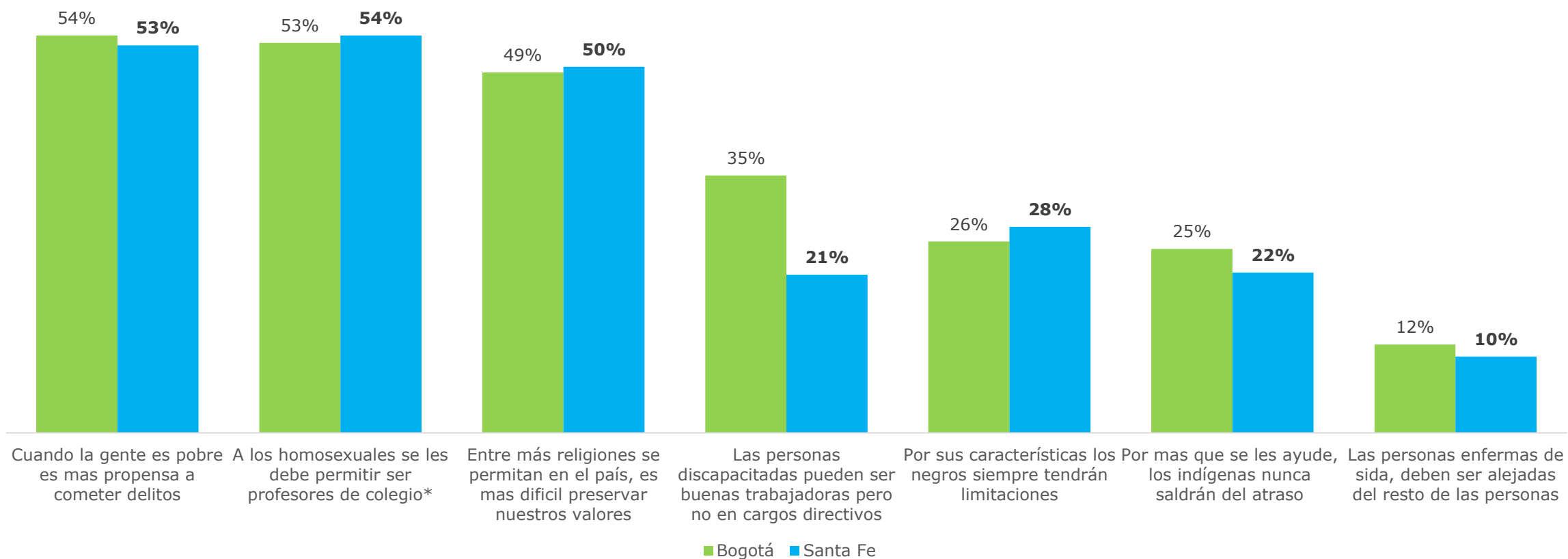
Respeto a las diferencias

Personas que viven en la localidad de Santa Fe, que se han sentido discriminadas en los últimos dos años en la ciudad, según la razón que ellas perciben, (Comparado con Bogotá) 2017

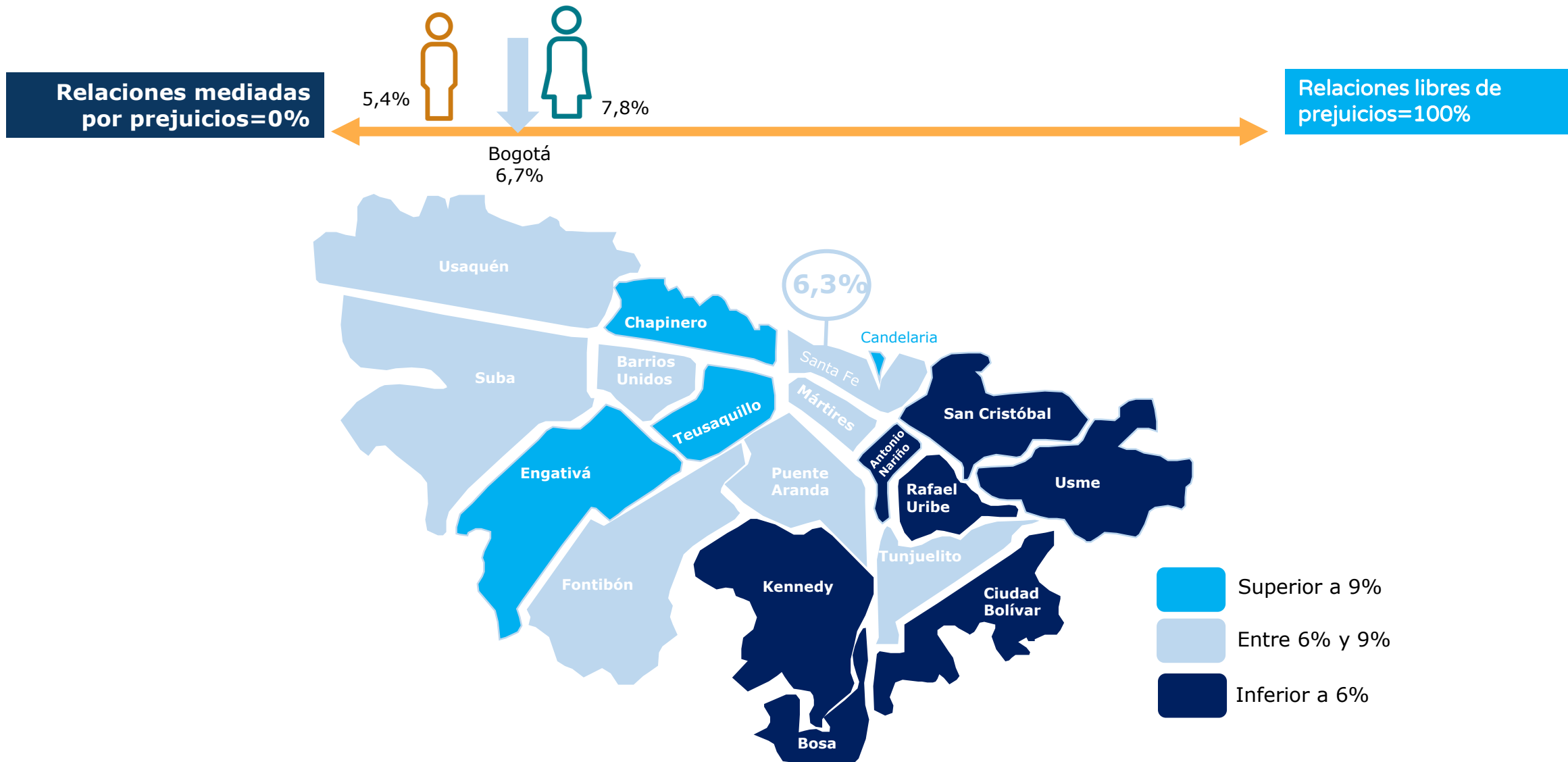


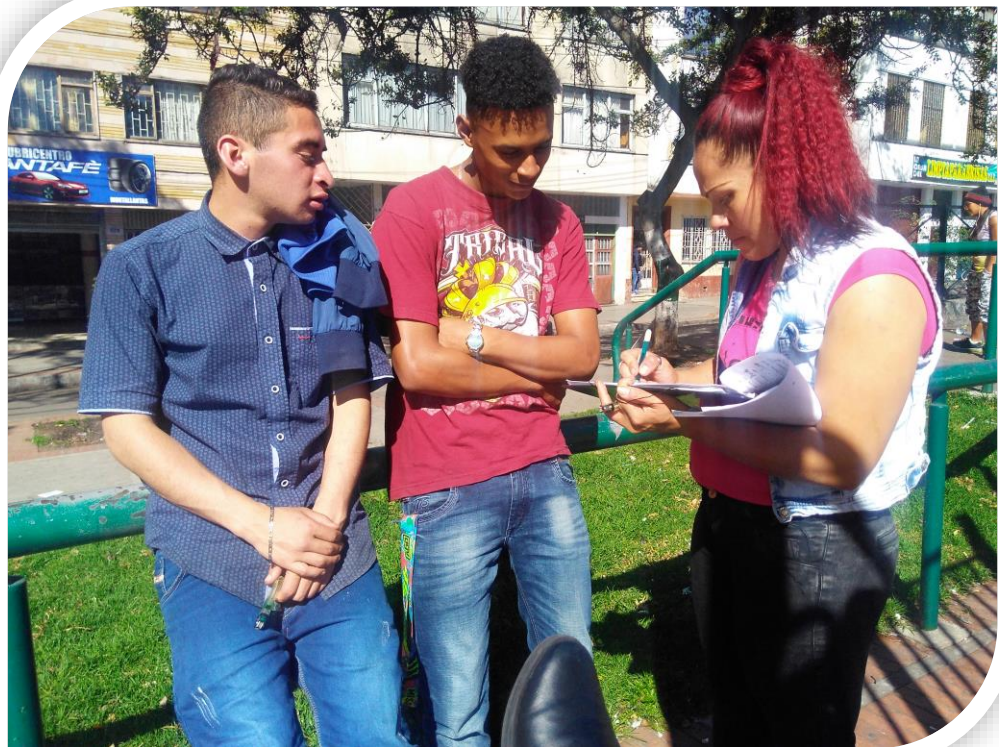
Personas en Bogotá, que están de acuerdo con las siguientes afirmaciones EBC 2017:

Afirmaciones que contienen prejuicios sobre a personas tradicionalmente discriminadas



Indicador de relaciones libres de prejuicios Bogotá 2017 (Personas que estuvieron en desacuerdo con todos los prejuicios)

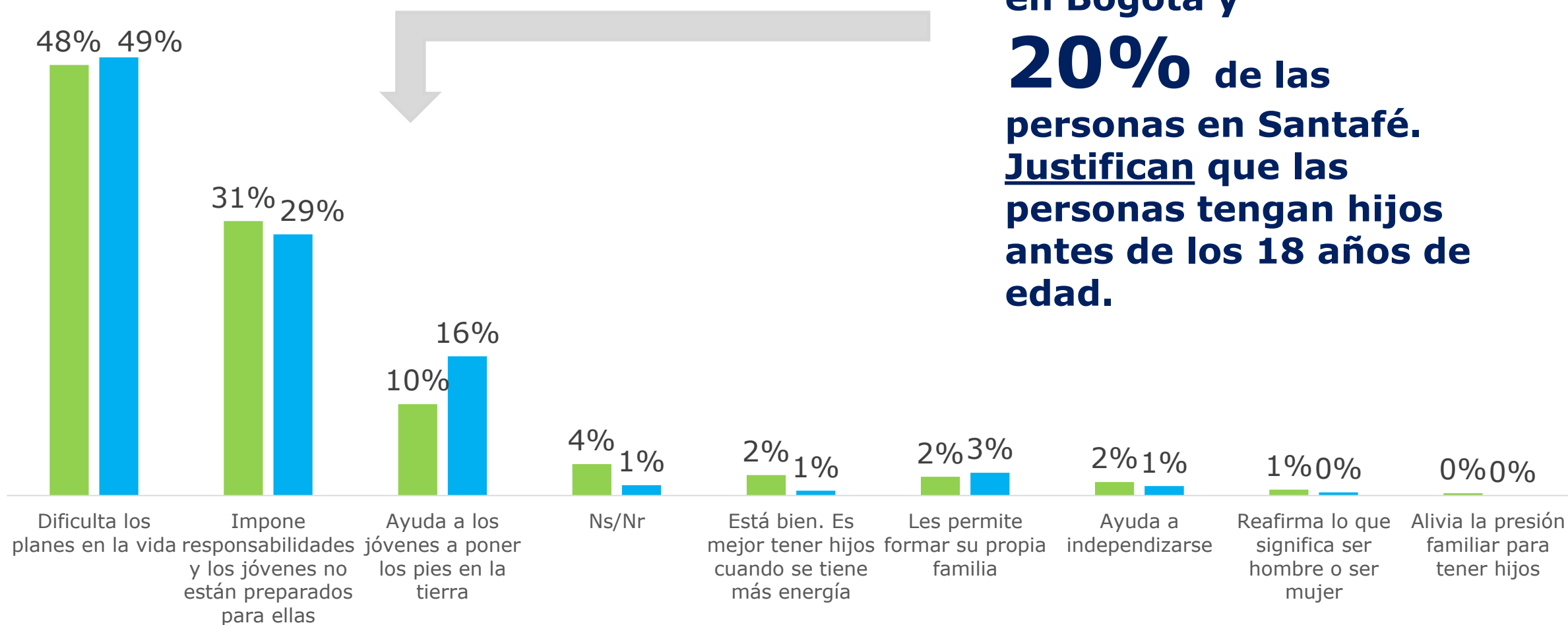




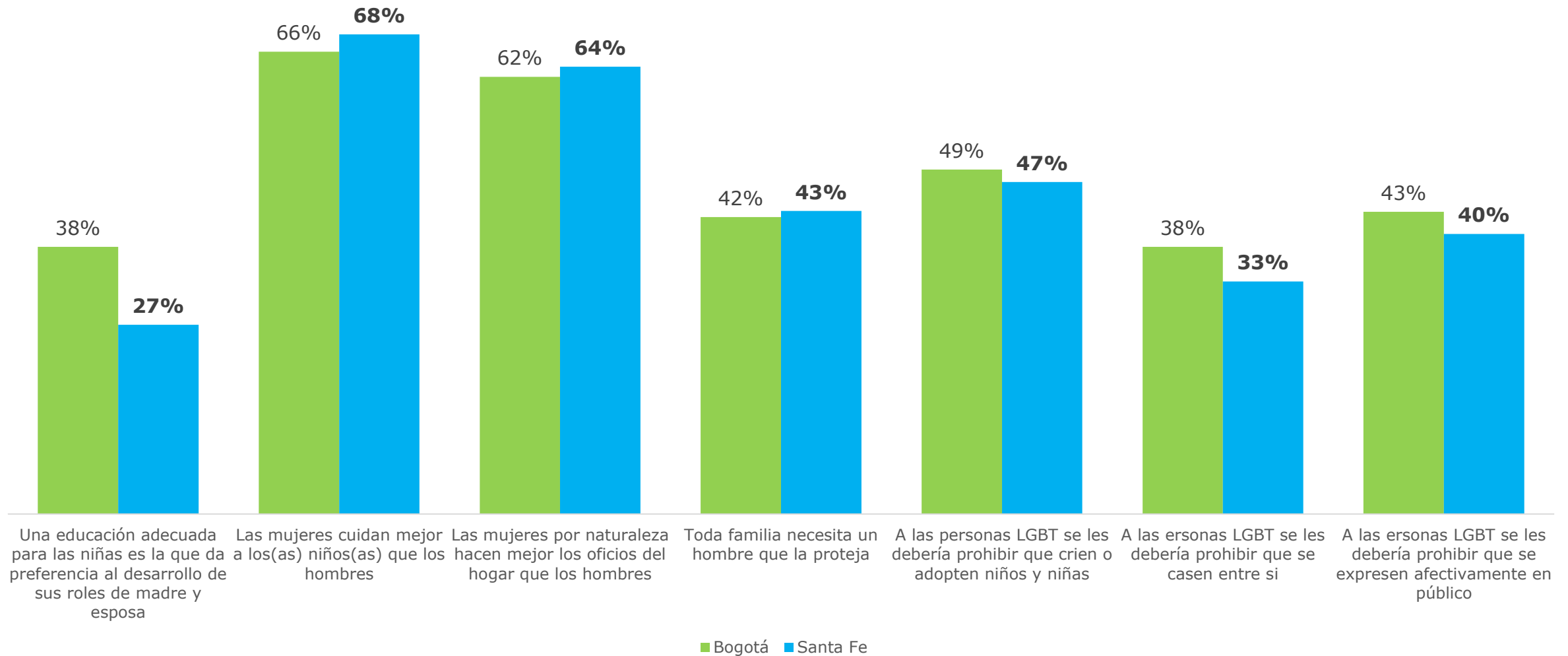
Actitudes frente a la Paternidad, maternidad y otros roles de género

¿Cual de las siguientes opciones se acerca más a su forma de pensar?...tener hijos antes de los 18 años... (Santa Fe comparado con Bogotá 2017)

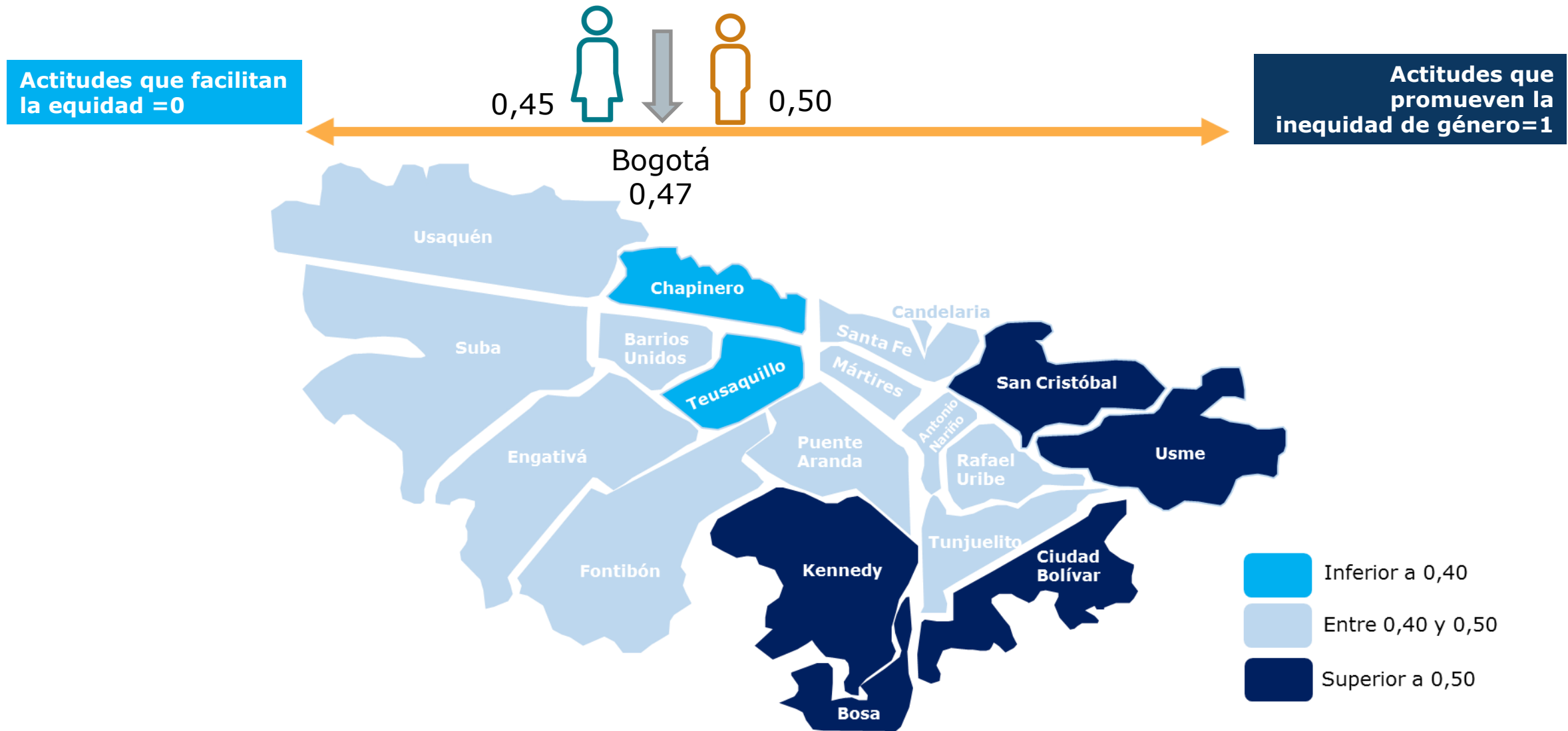
■ Bogotá ■ Santa Fe



Personas que están de acuerdo con las siguientes afirmaciones las cuales denotan inequidad de género EBC 2017



Indicador de relaciones que facilitan la equidad de género. Bogotá por localidad 2017

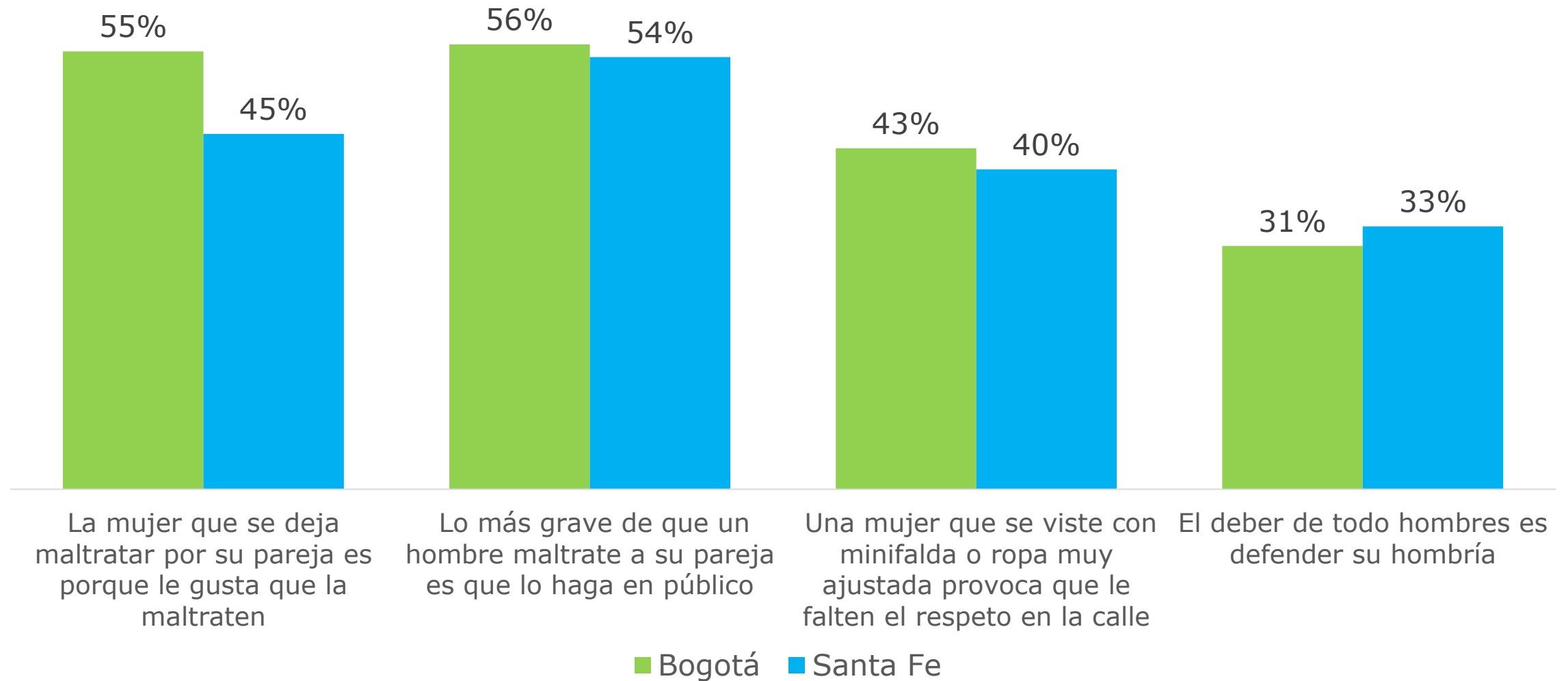




Actitudes ante las Violencias de género

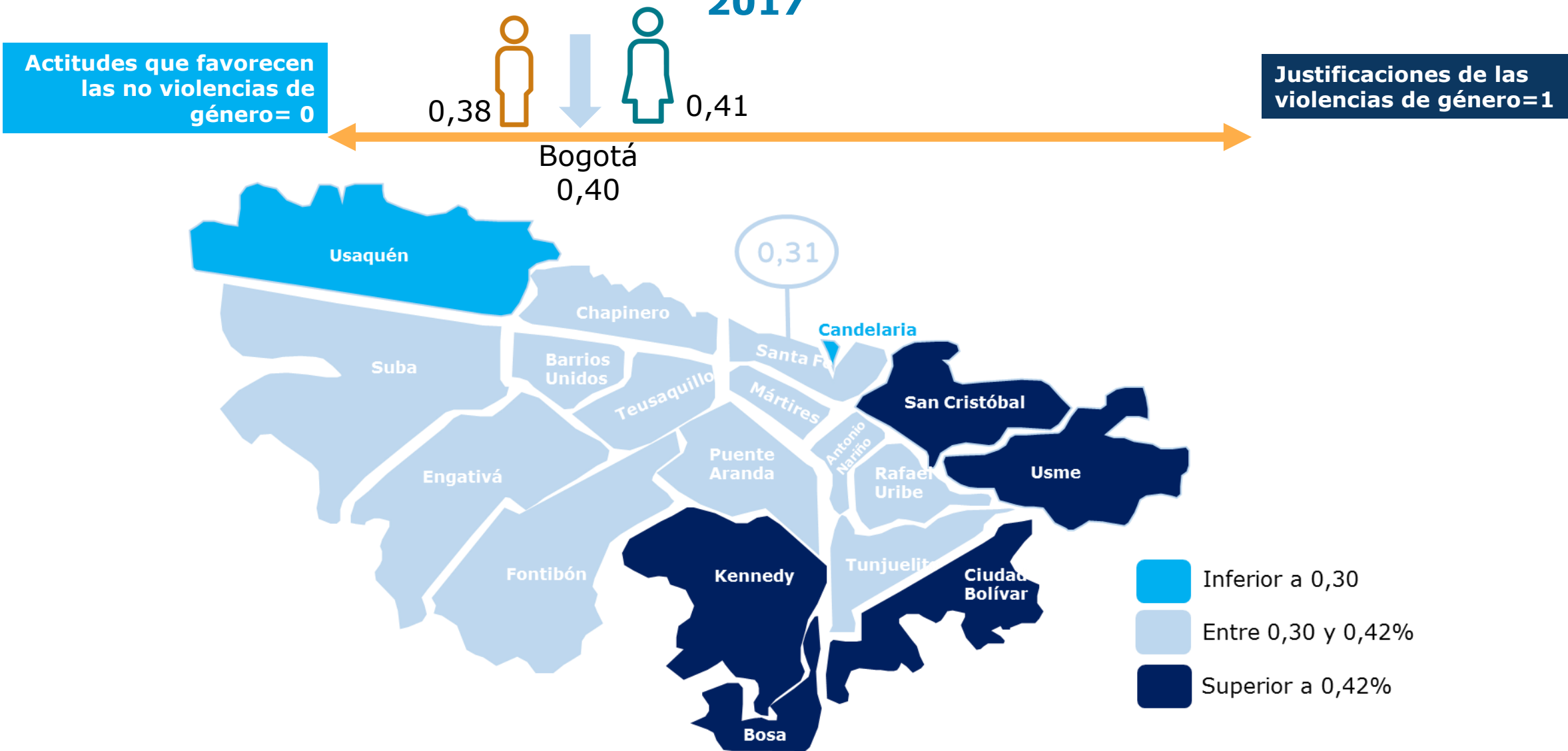
Actitudes ante las violencias de género

Personas que están de acuerdo con las siguientes afirmaciones las cuales denotan justificaciones de las violencias de género EBC 2017



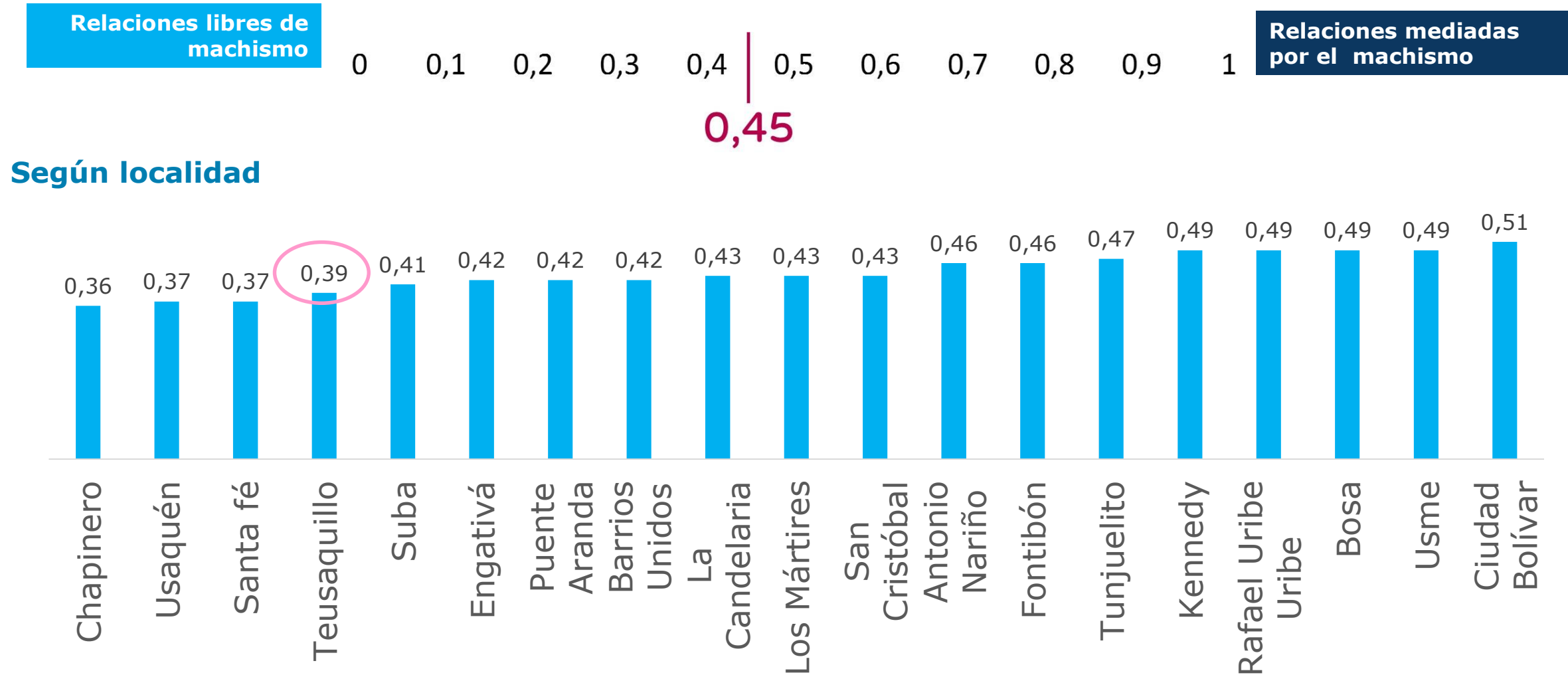
Indicador de actitudes libres de violencias de género. Bogotá por localidad

2017

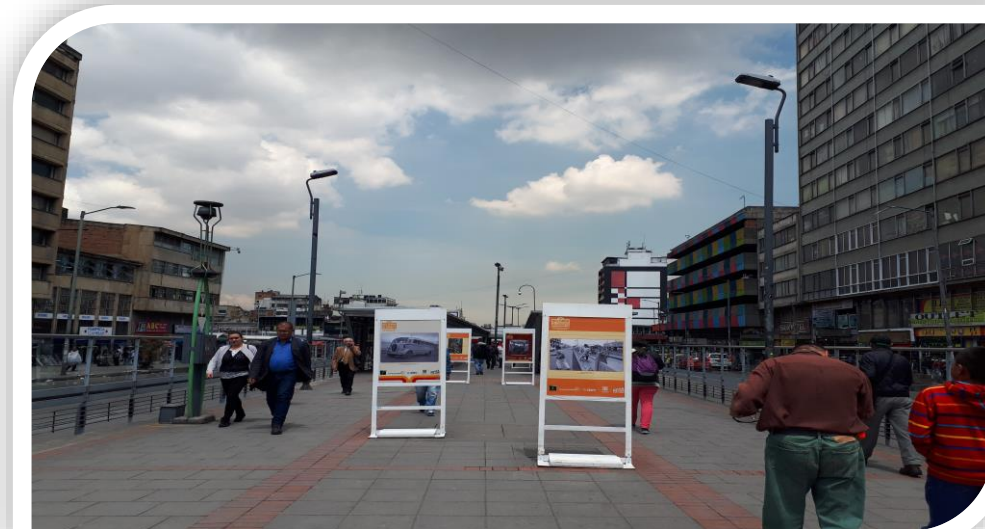


Actitudes ante las violencias de género

Índice cultural de relaciones libres de machismo Bogotá por localidad 2017

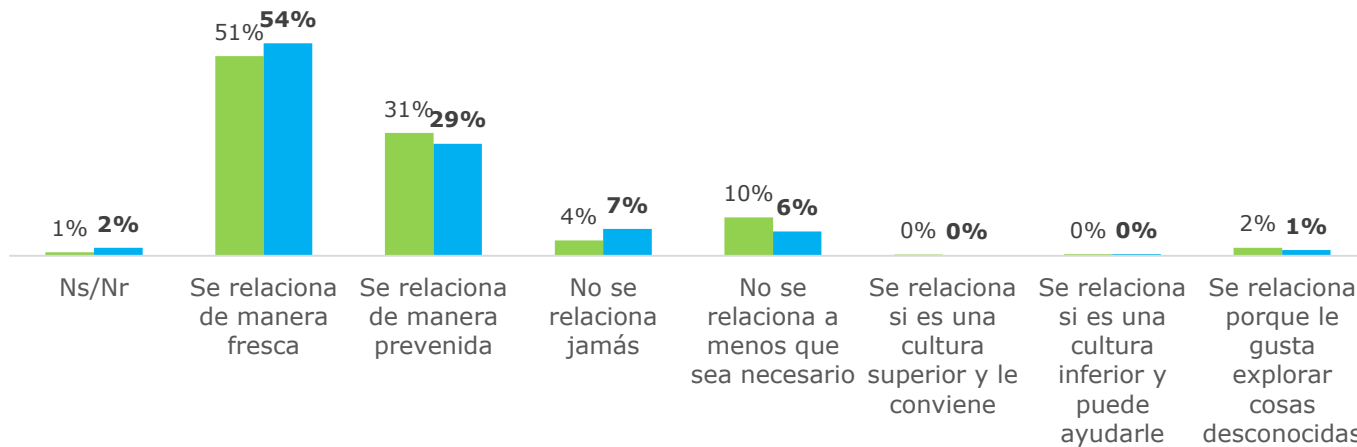


Relaciones ciudadanas en clave de una ciudad con convivencia pacífica



Relaciones interpersonales

Frente a personas de costumbres distintas a las suyas o de las de su hogar, usted normalmente se relaciona de manera fresca



Bogotá
Santa Fe

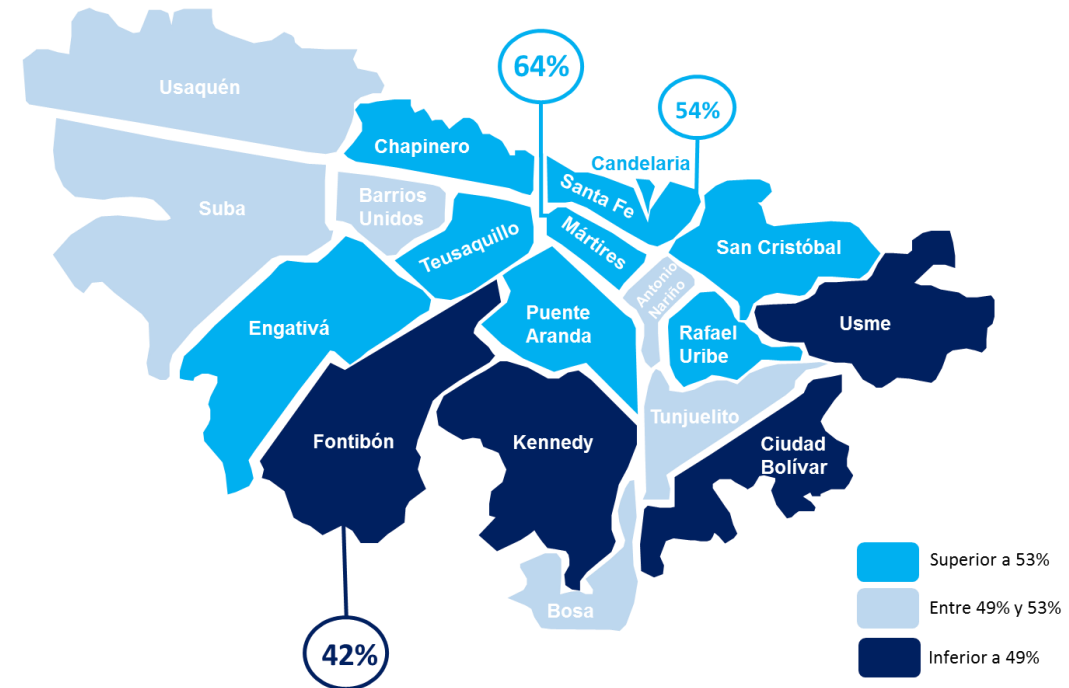
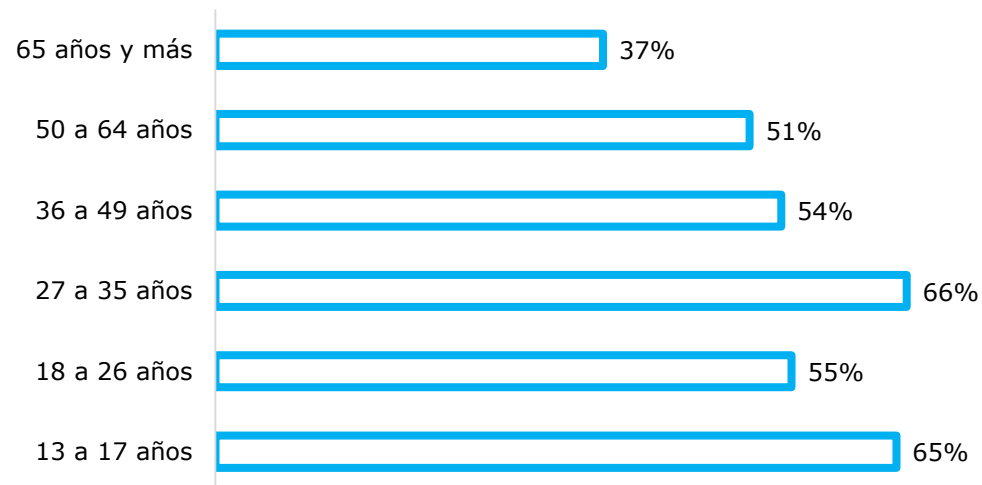


50%
46%



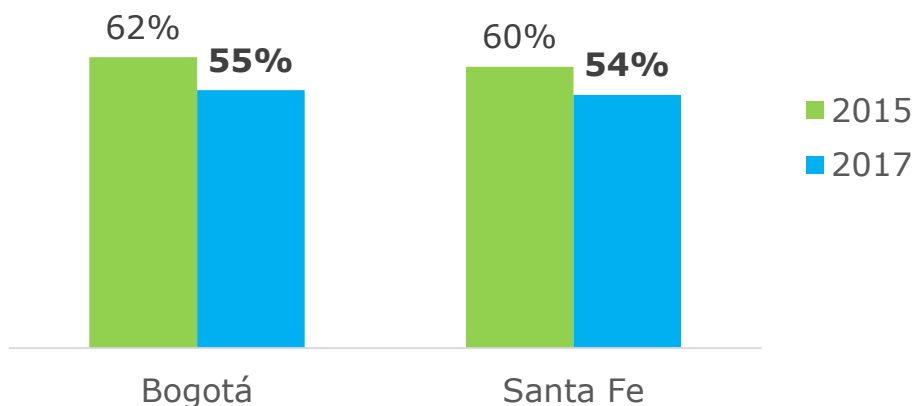
52%
63%

Santa Fe por grupos de edad

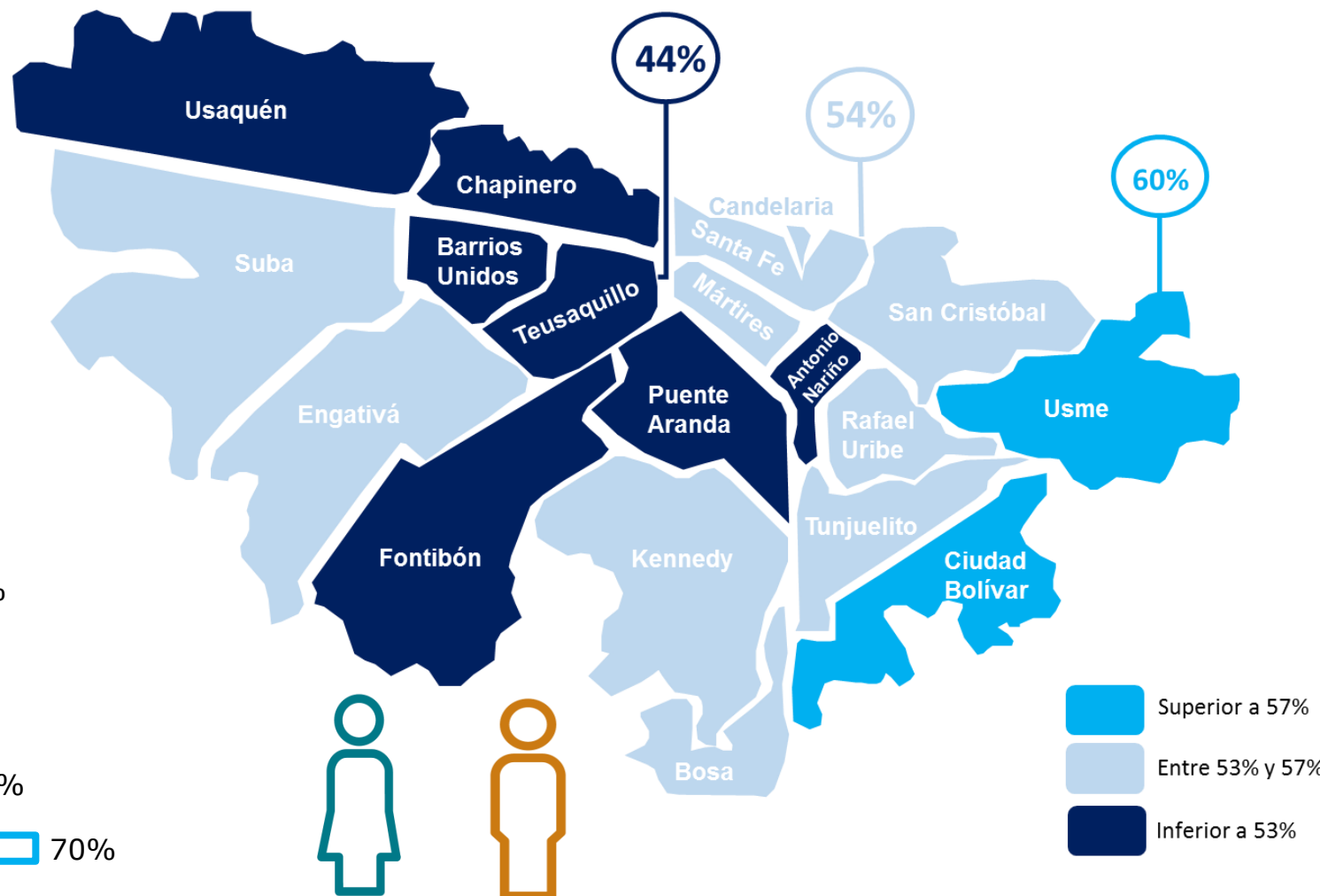
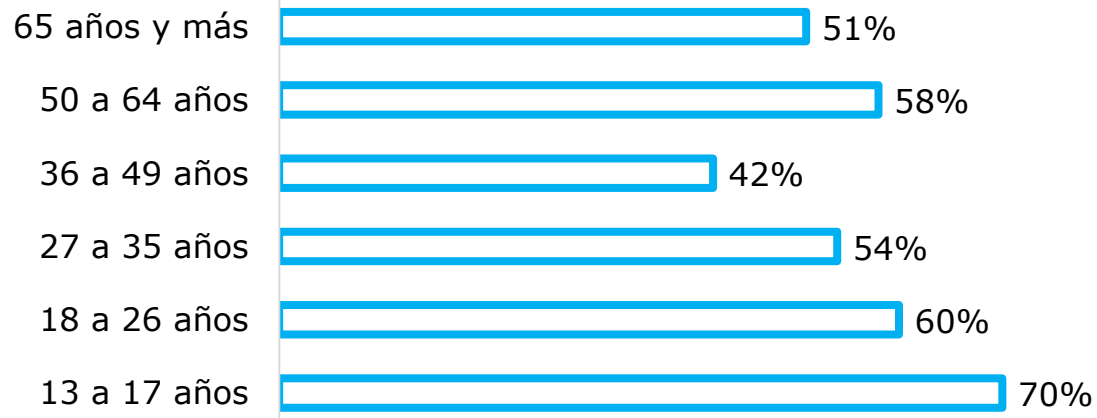


Relaciones con los demás

Sí aceptaría una persona desmovilizada que llegara a vivir a su vecindario



Santa Fe por grupos de edad



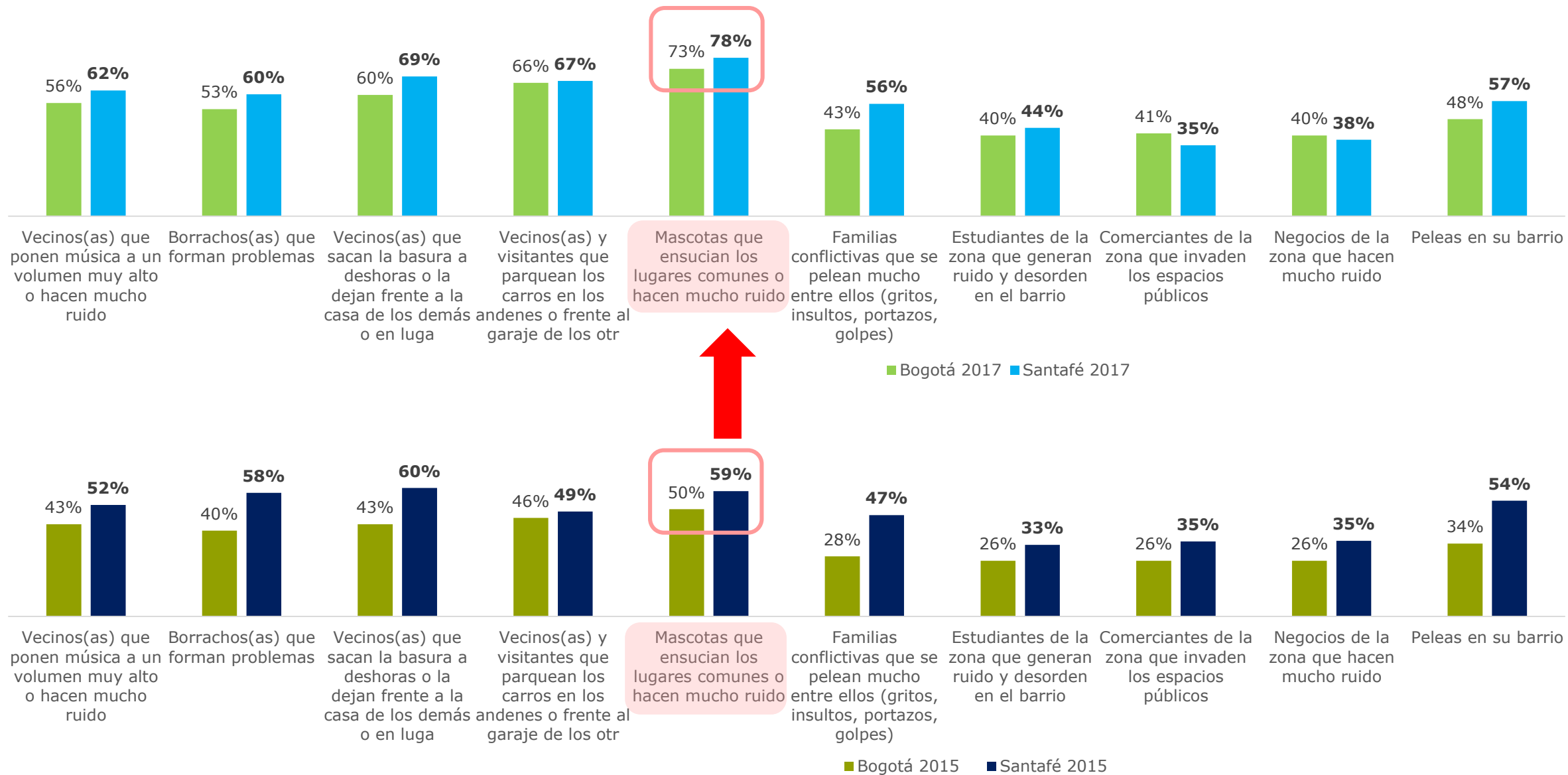
Bogotá
Santa Fe

52% **58%**
55% **54%**

Superior a 57%
Entre 53% y 57%
Inferior a 53%

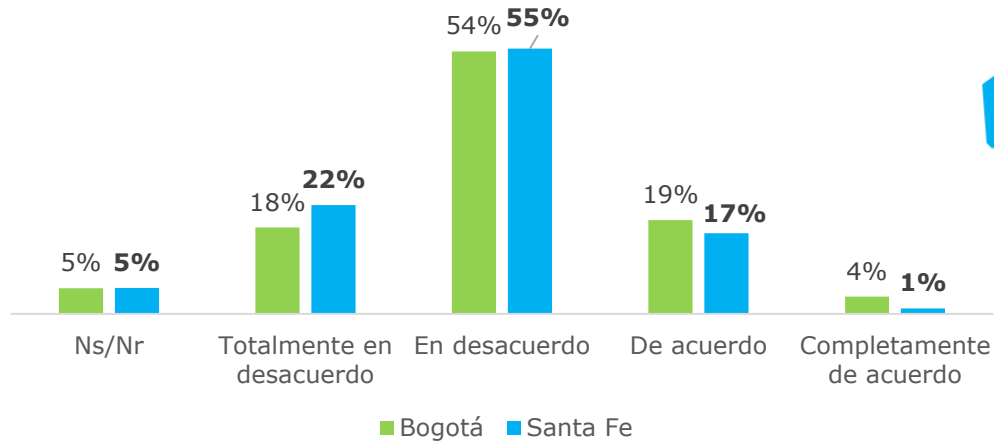
Problemáticas en el vecindario

En muchos barrios, conjuntos y edificios de Bogotá se presentan problemas entre vecinos por:

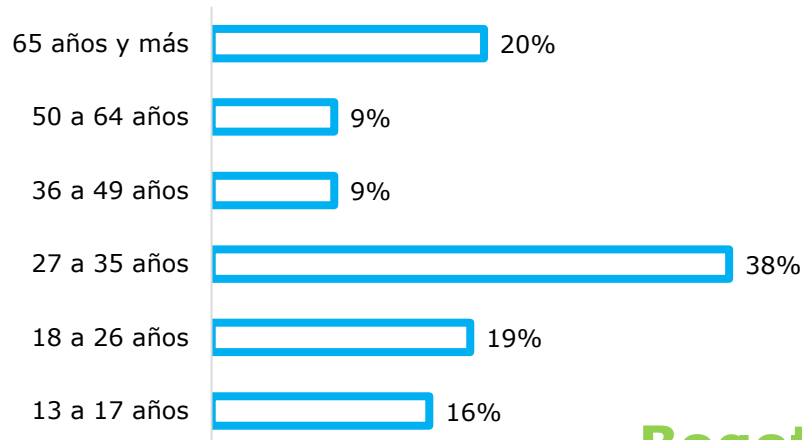


Violencia social

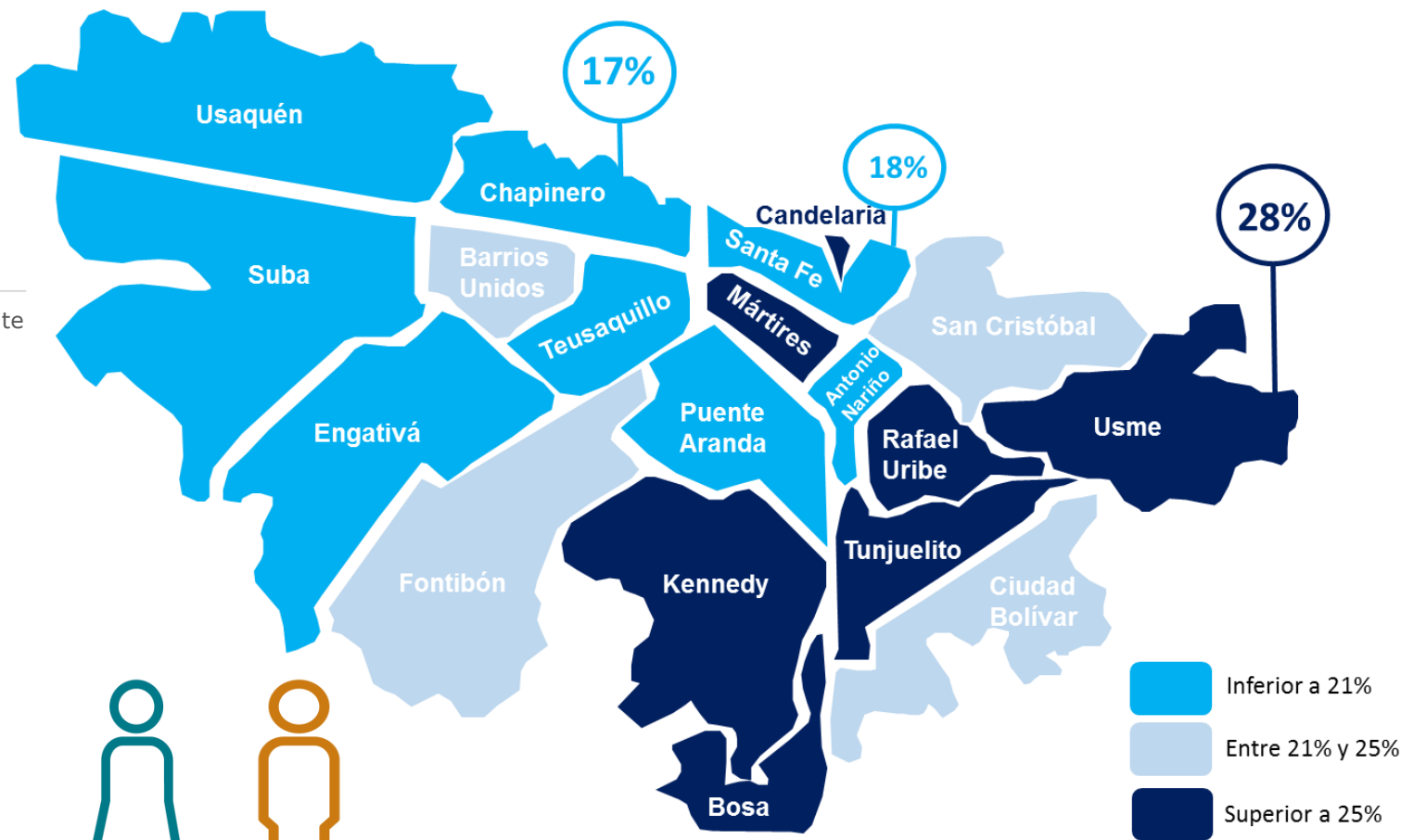
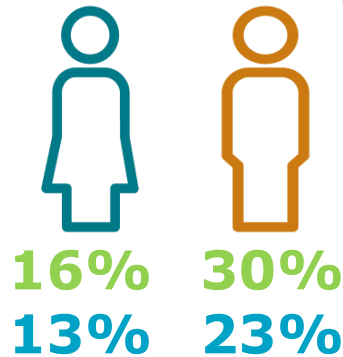
Personas que están Completamente de acuerdo y De acuerdo con la frase: "Pensando en la inseguridad de la ciudad, lo mejor es tener un arma para protegerse"



Santa Fe por grupos de edad

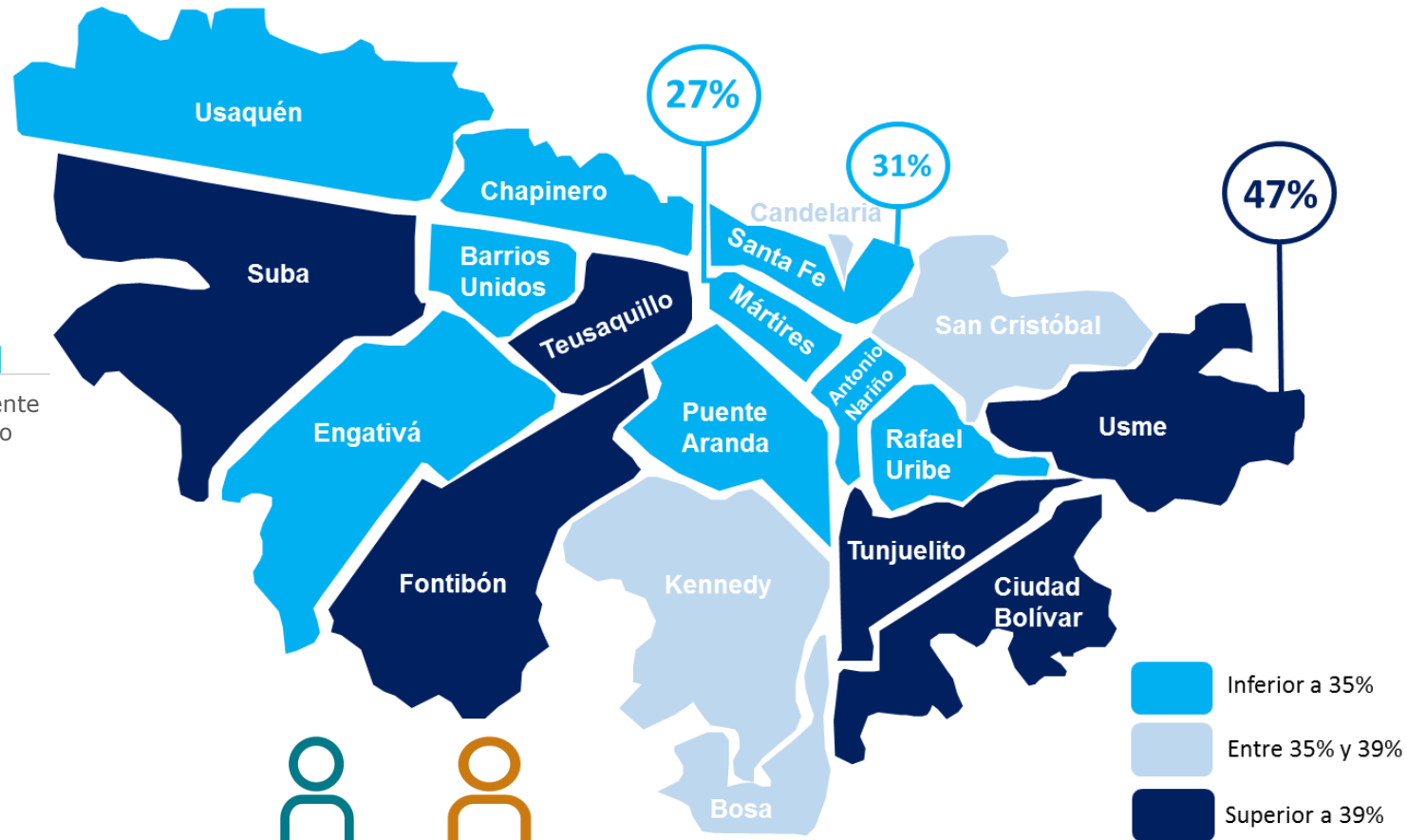
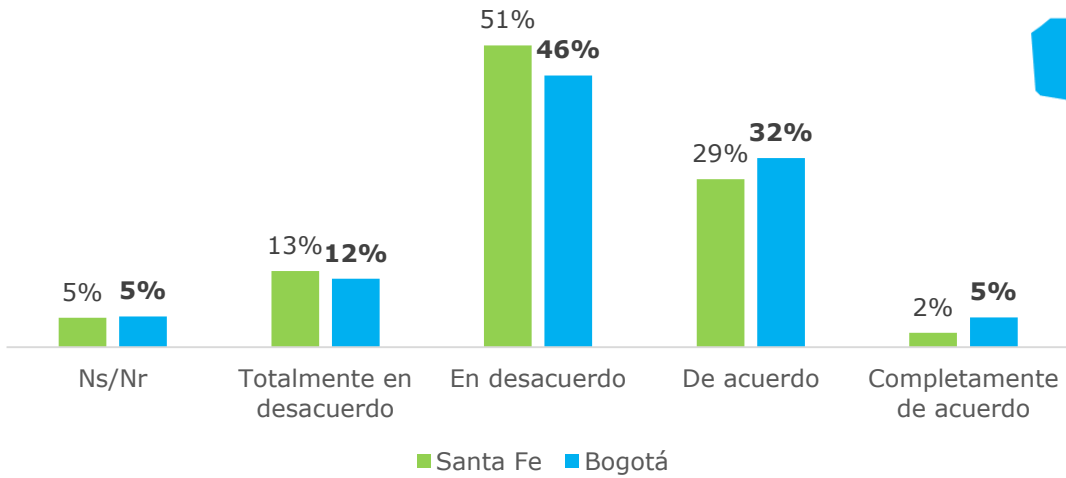


Bogotá
Santa Fe

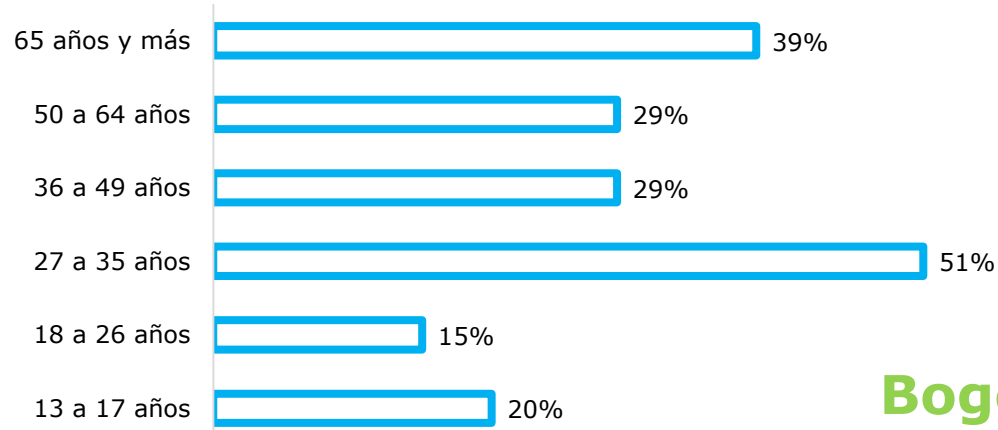


Violencia social

Personas que están Completamente de acuerdo y De acuerdo con la frase: "Matar o mandar matar a un criminal no debería ser considerado un delito"



Santa Fe por grupos de edad



Bogotá
Santa Fe



36%
28%

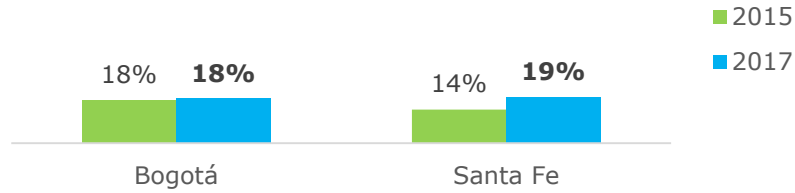


39%
33%

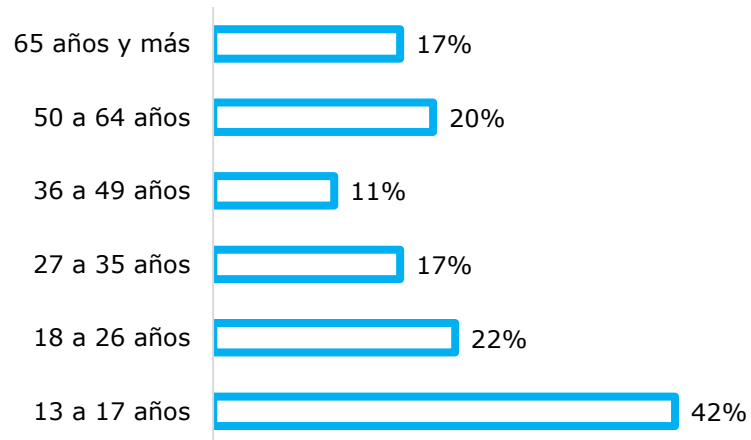
Prácticas culturales, artísticas y deportivas



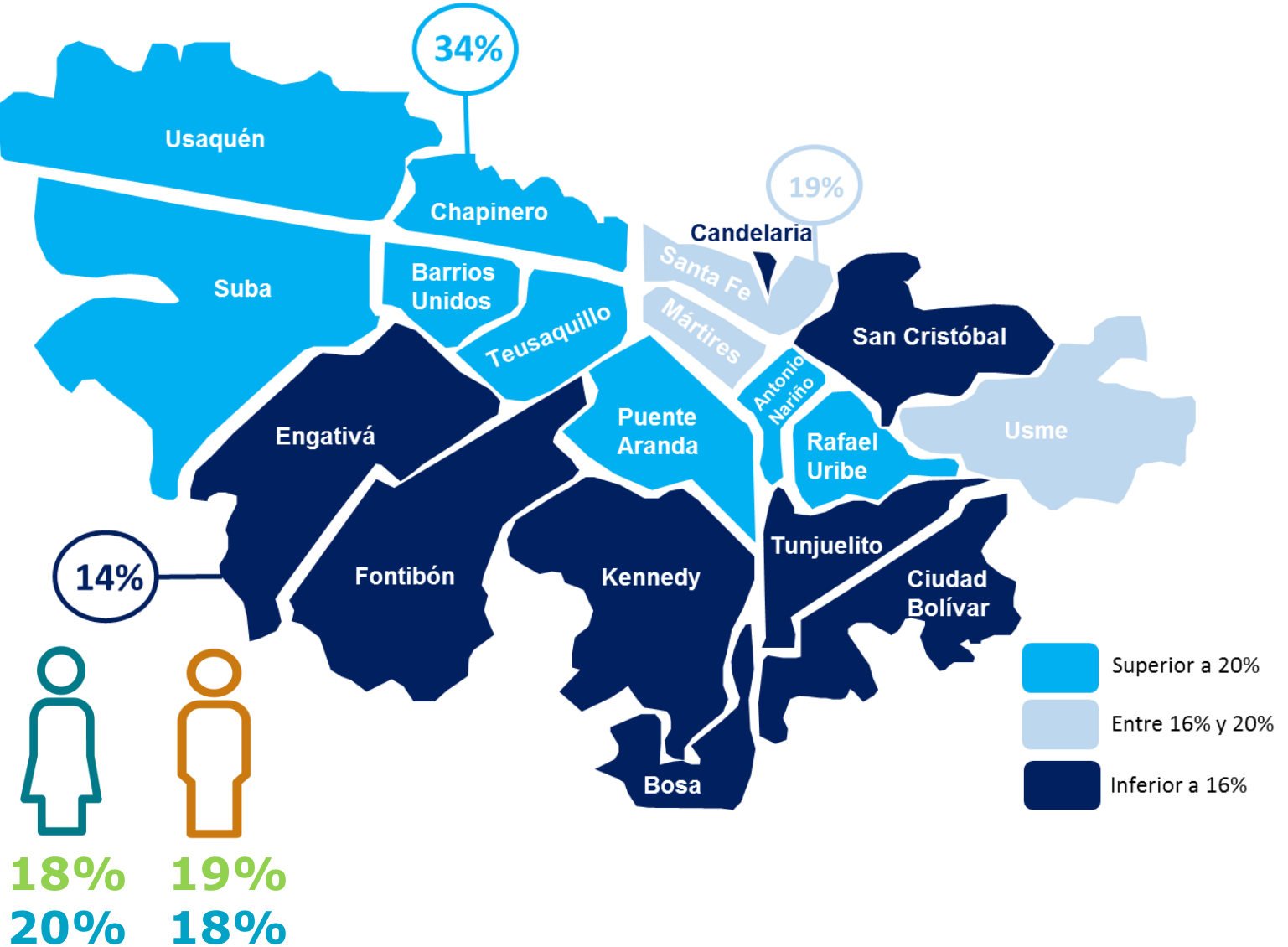
Personas que sí practican actualmente alguna actividad artística



Santa Fe por grupos de edad

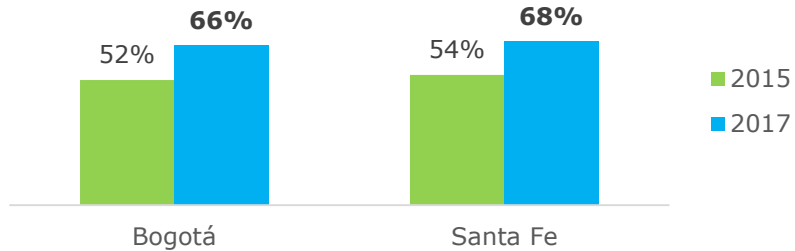


Bogotá
Santa Fe

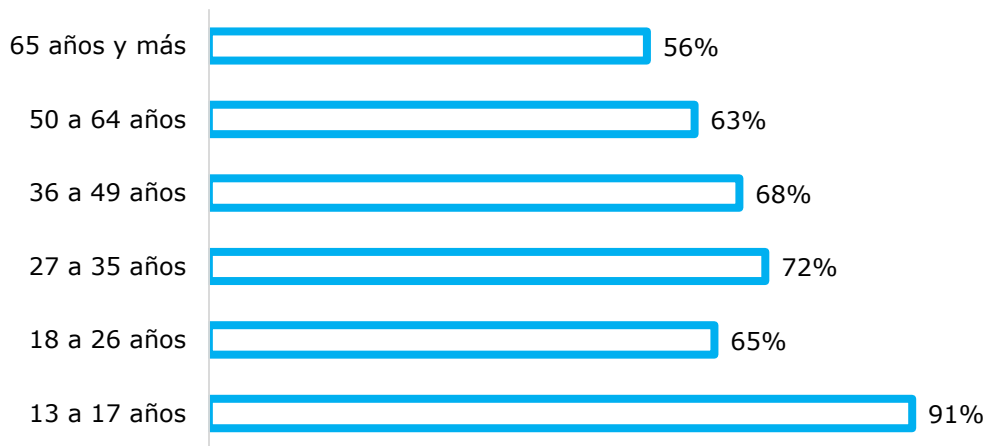


Asistencia a eventos culturales o artísticos

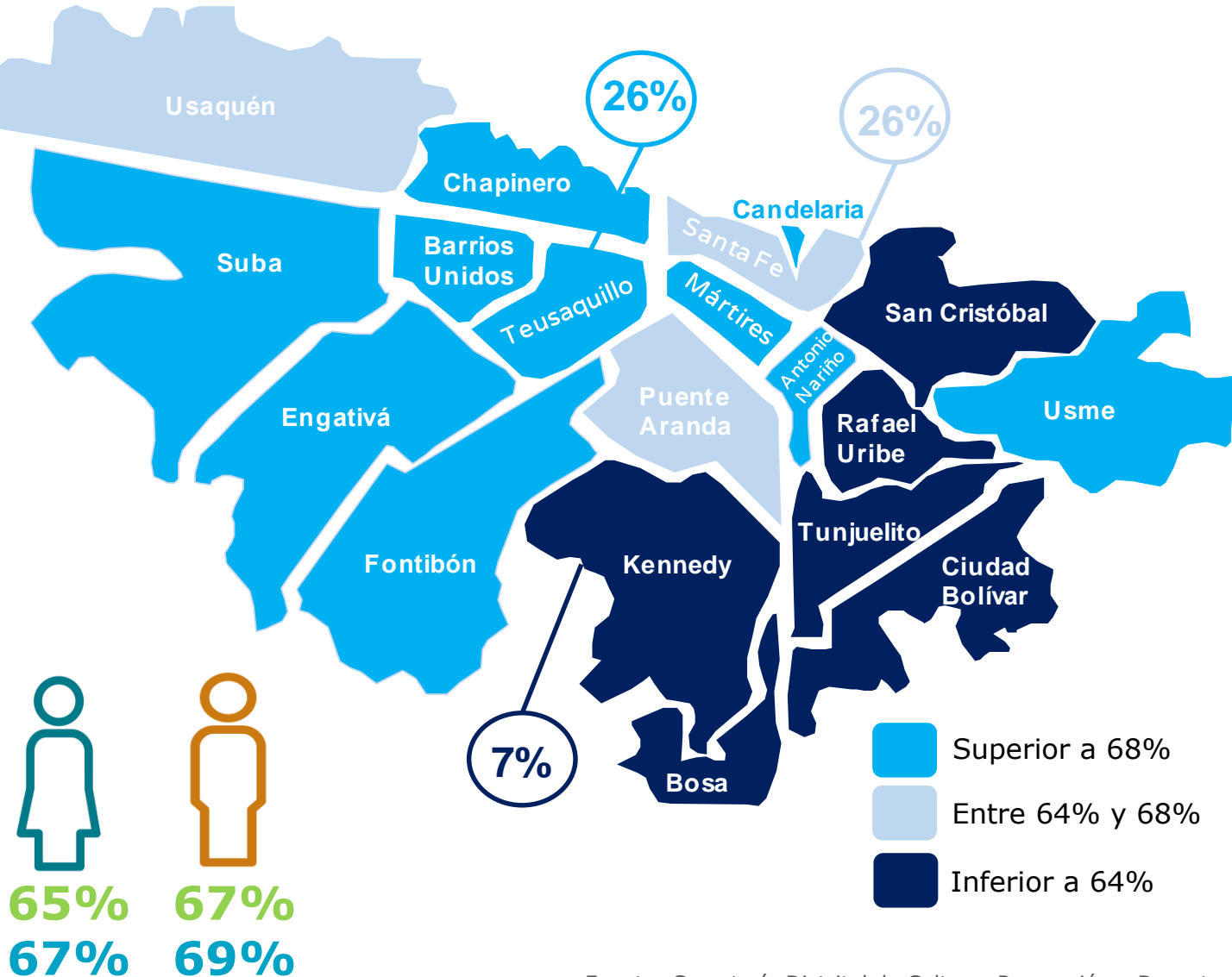
Personas que sí han asistido, al menos una vez durante los últimos 12 meses, a eventos culturales o artísticos



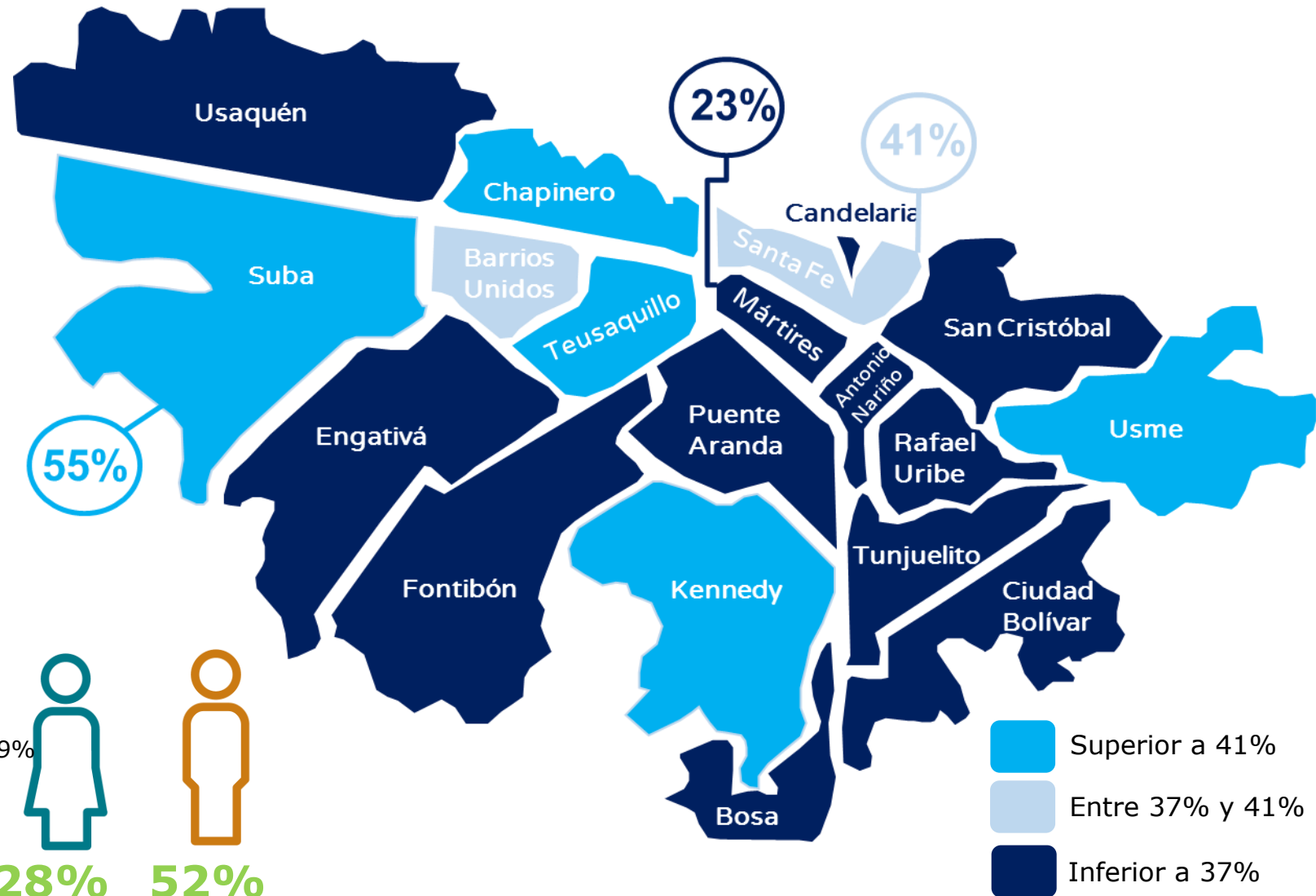
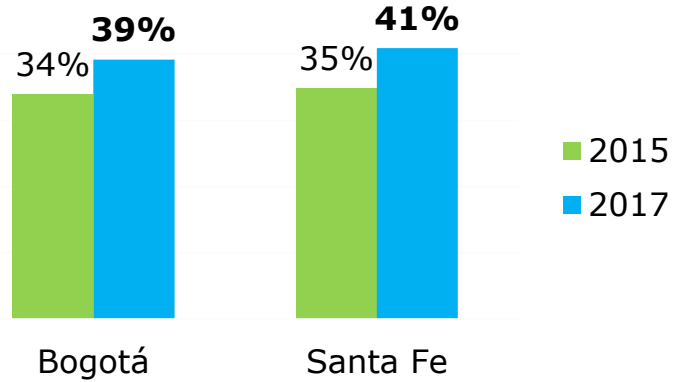
Santa Fe por grupos de edad



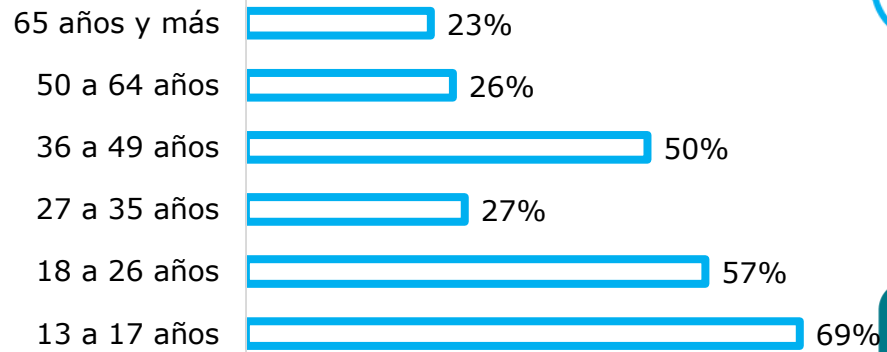
Bogotá
Santa Fe



Población que practica algún deporte en la actualidad



Santa Fe por edad



Bogotá
Santa Fe

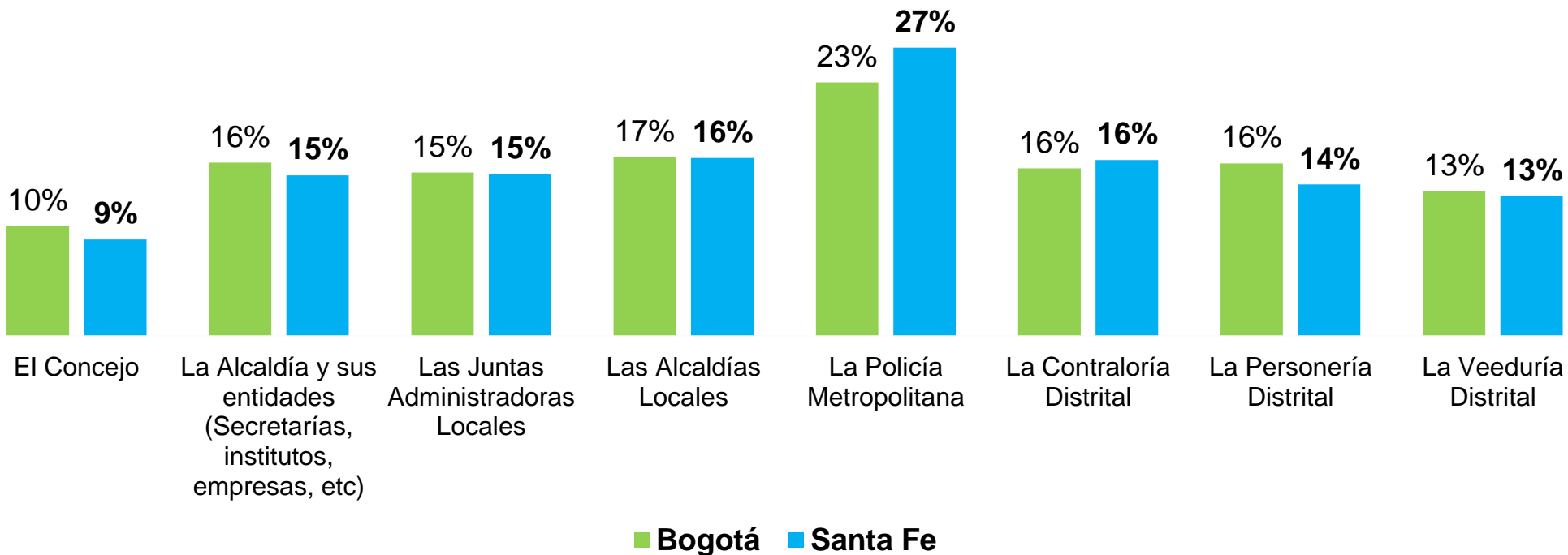
28% **52%**
25% **57%**

Cultura Política



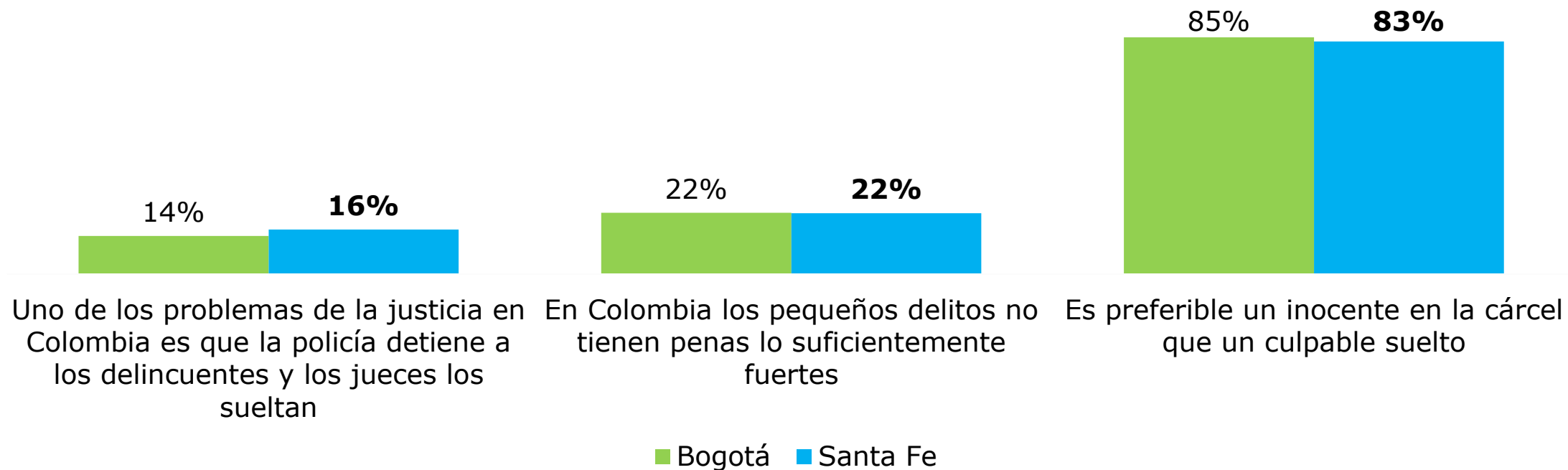
Confianza en las instituciones

Proporción de población que confía algo o bastante en las siguientes instituciones



Percepciones sobre la justicia

Proporción de población que está en desacuerdo con las siguientes afirmaciones



Motivaciones para votar

¿Usted en general, se siente mucho, poco o nada motivado para votar por?

Proporción de población que se siente muy motivado para votar
(Solo para población de 18 años o más)

